

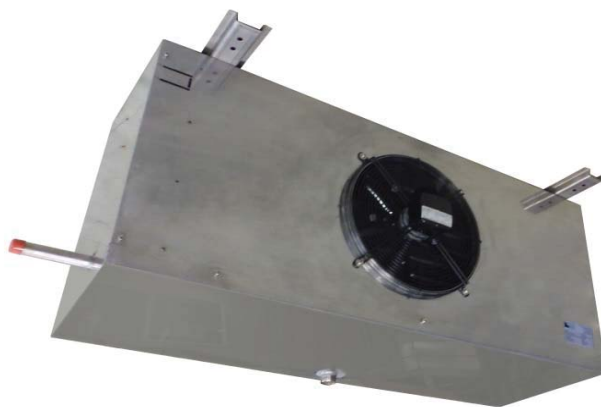
Воздухоохладители "PHS"

Воздухоохладители низкотемпературные (до -80 °С)

5.1.19. Потолочные кубические из нержавеющей стали AISI 316

Расшифровка обозначения моделей:

ACL	6	7	L	SS
Серия низкотемпературных воздухоохладителей	Номинальная производительность воздухоохладителя при $T_{кип.} = -60^{\circ}\text{C}$, $\Delta T = 8\text{K}$	Шаг ребра, мм	Встроенные электрогэны оттайки	Материал труб и корпусных деталей - нержавеющая сталь AISI 316; ламелей - алюминий



(шаг ребра 7мм, толщина ламели - 0,23мм)

Модель	Температурный диапазон использования на R-23	Холодопроизводительность на R-23 (кВт)					Производительность вентил. (м ³ /час)	Кол-во вентил. (шт)	Площадь теплообм. поверхности (м ²) / внутр. объем (л)	Габаритные размеры (мм)	Масса (кг)	Присоед. размеры труб (мм)	Цена (EUR)
		$T_{кип.} = -60^{\circ}\text{C}$ $\Delta T = 8\text{K}$	$T_{кип.} = -65^{\circ}\text{C}$ $\Delta T = 8\text{K}$	$T_{кип.} = -70^{\circ}\text{C}$ $\Delta T = 8\text{K}$	$T_{кип.} = -75^{\circ}\text{C}$ $\Delta T = 8\text{K}$	$T_{кип.} = -80^{\circ}\text{C}$ $\Delta T = 8\text{K}$							
ACL2-7L-SS	от -50 до -80 °С	2,52	2,47	2,38	2,29	2,15	2 742	1	17,77 / 9	1270x490x510	64	12 - 34	4 748
ACL4-7L-SS		4,50	4,34	4,04	3,89	3,29	4 250	1	53,12 / 18	1340*515*540	94	16 - 42	8 267
ACL6-7L-SS		6,01	5,80	5,40	4,87	4,42	4 450	1	52,30 / 22	1426*485*640	102	16 - 42	8 027
ACL7-7L-SS		6,81	6,54	6,15	5,84	5,42	7 138	2	43,84 / 18	1830x651x590	104	16 - 28	7 415
ACL17-7L-SS		16,87	16,28	15,16	13,67	12,40	7 150	2	114,70 / 34	1750*595*725	175	16 - 48	16 082
ACL22-7L-SS		22,25	21,52	20,05	18,07	16,37	12 000	3	236,00 / 87	2318*745*900	355	22 - 54	23 947