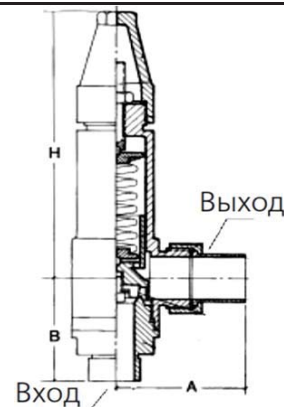


15.6. Угловые предохранительные клапаны под пайку

Давление срабатывания: 28 бар

Модель	Соединение		Размер (мм)			Масса кг	Цена (EUR)
	вход	выход	А	В	Н		
RVL-1/2-3/4 (VAS-1/2")	1/2 MPT	3/4" ODS	62	55	170	1,4	380
RVL-1/2-3/4 (VAS-1/2")	3/4 MPT	1" ODS	66	59	212	2,1	446
RVL-1/2-3/4 (VAS-1/2")	1 MPT	1 1/4" ODS	82	62	127	3,1	523
RVL-1/2-3/4 (VAS-1/2")	1 1/4 MPT	1 1/2" ODS	94	72	291	3,6	689



Расчет предохранительного клапана серии "VAS".

Необходимая производительность предохранительного клапана в кг воздуха в секунду (в час) определяется по формуле :

$$C = f \cdot D \cdot L \text{ (кг воздуха в секунду)}$$

$$C = f \cdot D \cdot L \cdot 3600 \text{ (кг воздуха в час)}$$

где: C - производительность клапана (кг воздуха в секунду(в час))

f - коэффициент для типа используемого хладагента

f = 0,016 (R-718)

0,041 (R-717)

0,082 (R-11 , R-32 , R-113 , R-123 , R-142b , R-152a , R-290 , R-600 , R-600a , R-764)

0,131 (R-12 , R-22 , R-114 , R-124 , R-134a , R-401A , R-401B , R-401C , R-405A,
R-406A, R-407C , R-407D , R-407E , R-409A , R-409B , R-411A , R-411B,
R-411C, R-412A, R-414A , R-414B , R-500 , R-1270)

0,163 (R-143a , R-402B , R-403A , R-407A , R-408A , R-413A)

0,203 (R-115, R-402A, R-403B, R-404A, R-407B, R-410A, R-410B, R-502, R-507A, R-509A)

Для установки на сторону низкого давления в каскадных системах с ограниченной заправкой хладагента.

f = 0,082 (R-23 , R-170 , R-744 , R-1150 , R-508A , R-508B)

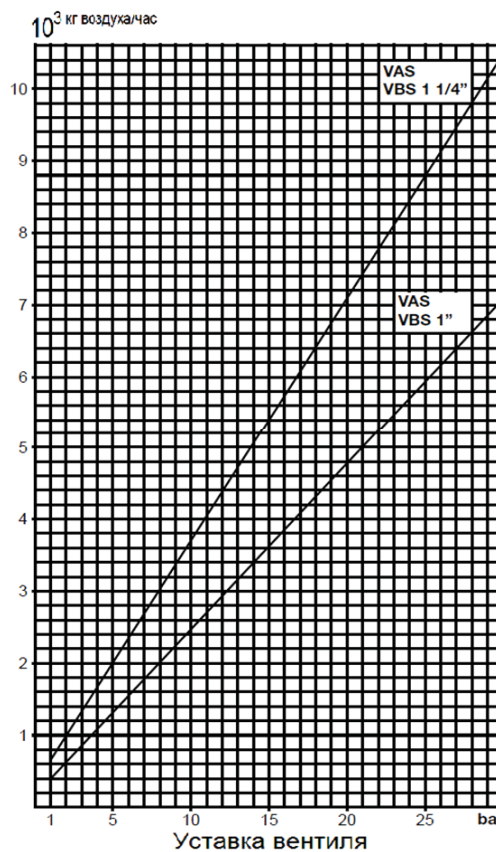
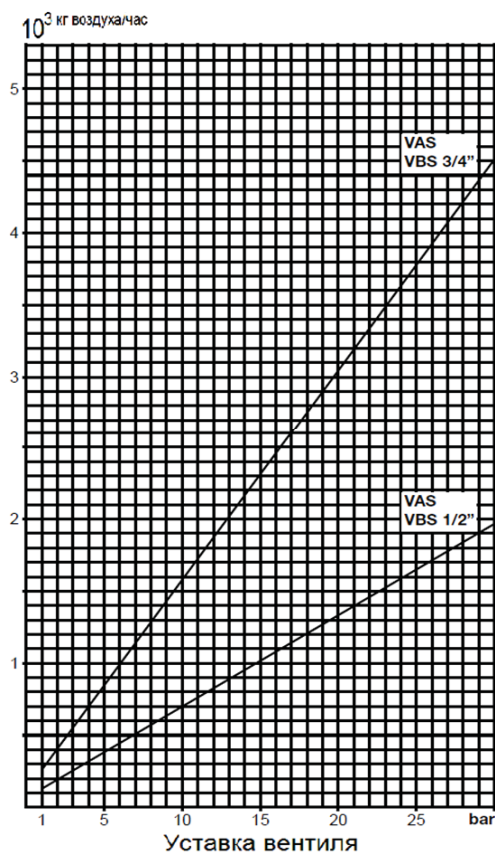
0,163 (R-13 , R-13B1 , R-503)

0,203 (R-14)

D - диаметр сосуда под давлением на который устанавливается клапан (м)

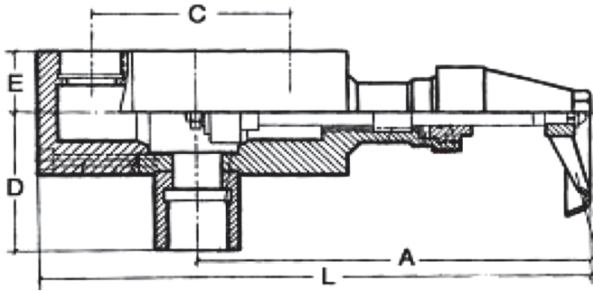
L - длина сосуда (м)

Далее по таблице зависимости производительности предохранительного клапана от уставки давления подрыва , выбирается соответствующий клапан для данного массового расхода по воздуху.



15.7. Трехходовые вентили для предохранительных клапанов

Максимальное рабочее давление: 40 бар (+150°C ... -10°C)
30 бар (-10°C ... -60°C)



Модель	Соединение		Размеры (мм)					Масса (кг)	Цена (EUR)
	вход	выход	A	L	C	D	E		
3WVS-08 (VTV 1/2")	1/2 FPT	2*1/2 FPT	171	242	88	32	91,4	3	329
3WVS-12 (VTV 3/4")	3/4 FPT	2*3/4 FPT	171	242	88	32	91,4	3	361
3WVS-16 (VTV 1")	1 FPT	2*1 FPT	224	320	117	36	98,6	6	460
3WVS-20 (VTV 1 1/4")	1 1/4 FPT	2*1 1/4 FPT	224	320	117	44,4	146	6	562
3WVS-08 (31SSW-D 1/2")	1/2 MPT	2*1/2 FPT							154

15.8. Вставки плавкие серии FP ITE (Бельгия)



Плавкая металлическая вставка (пробка) применяется для защиты от превышения давления и температуры. Используется только в небольших системах (до 2 литров), где рабочее давление не превышает 25 бар.

Модель	Соединение	Температура срабатывания	Цена USD
FPB-168	1/4 MPT	+76°C	18,1
FPB-210	1/4 MPT	+99°C	22,0
FPB-283	1/4 MPT	+139°C	22,0
FPC-168	3/8 MPT	+76°C	22,1
FPC-210	3/8 MPT	+99°C	26,9
FPC-283	3/8 MPT	+139°C	26,9

