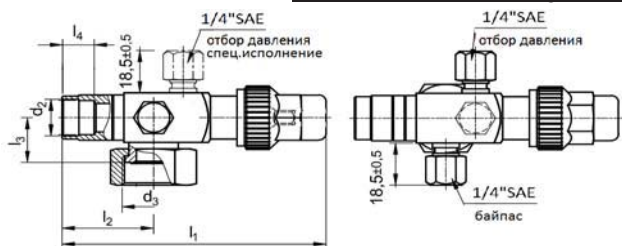


## 11.15. Вентили и Адаптеры "Rotalock"



### 11.15.1. Вентили угловые, гайка Rotalock - пайка ODF

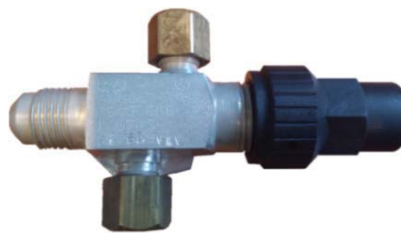
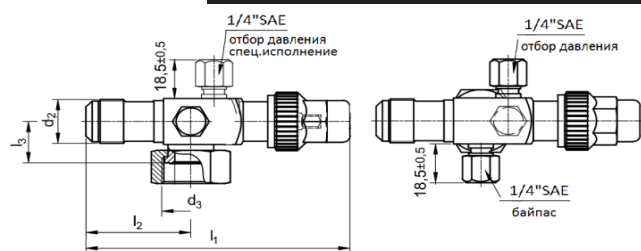


Материал патрубка - сталь. Мах. рабочее давление 45бар при -10...+140<sup>0</sup>C

Модель	Аналог	Размеры (мм)						Расход m3/h	Цена (EUR)
		d3	d2	l1	l2	l3	l4		
500 073	SR1-VC1-top	3/4"-16UNF	3/8" - 10	92,5	29,5	19	14	2,35	20,1
500 075	-		1/2" - 12	95	32		13		20,2
500 873	SR1-WC4	1"-14UNS	3/8" - 10	92,5	29,5	19	14	2,35	16,7
500 875	SR1-WF4		1/2" - 12	95	32	19	13		16,0
503 071	SR-WM4		5/8" - 16	105,5	37	22	9,5	4	17,6
503 073	SR3-XK1-top		3/4"	105,5	37	22	9,5	4	26,1
503 570	SR2-XM4	1 1/4"-12UNF	5/8" - 15 - 16	105,5	37	21,5	9,5	4	16,5
506 071	SR3-XK4		3/4"	130	42	25	16		8,5
506 072	SR3-XN4		7/8" - 22	130	42	25	16	22,4	
506 173	SR3-XO4		1 1/8" - 28	145	56,5	25	27	23,7	
506 472	SR3-YN4	1 3/4"-12UN	7/8" - 22	130	42	28	16	8,5	27,5
506 873	SR4-YO4		1 1/8" - 28	145	56,5	28	27		29,6
508 073	SR4-YQ4		1 3/8" - 35	185	62,5	31	25	17	32,7
508 074	SR4-YS1-top		42	185	62,5	31	25	17	42,3
509 045	SR5-ZQ1-top	2 1/4"-12UN	1 3/8" - 35	189	64	40,3	25	34,5	67,6
509 053	SR5-ZR1-top		1 5/8"	192,5	67,5	40,3	25		65,0
509 061	SR5-ZS1-top		2 1/8" - 54	198,5	73	40,3	28		75,5

top - спец. исполнение. Только один штуцер отбора давления сверху.

### 11.15.2. Вентили угловые резьбовые, гайка Rotalock - SAE "папа"



Материал патрубка - сталь. Мах. рабочее давление 45бар при -10...+140<sup>0</sup>C

Модель	Аналог	Размеры (мм)					Расход m3/h	Цена (EUR)
		d3	d2	l1	l2	l3		
500 272	-	3/4"-16UNF	3/8" SAE	90,5	59	19	1,6	24,1
500 672	-	1"-14UNS	3/8" SAE	98,5	29	19	1,6	21,1

### 11.15.3. Вентили угловые резьбовые, фланец 2отв. - резьба Rotalock "папа"

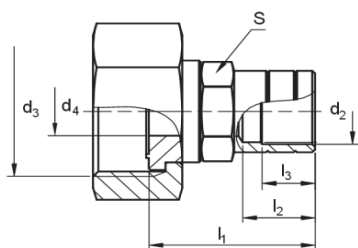


Материал патрубка - сталь. Мах. рабочее давление 45бар при -10...+140<sup>0</sup>C

Модель	Аналог	Размеры (мм)								Расход m3/h	Цена (EUR)
		d2	d3	d4	d5	l1	l2	l3	l4		
516 008	-	1 1/4"-12UNF	19	9	32	130	42	23	42	8,5	40,4
518 088	-	1 3/4"-14UN	25	12,5	44	168	49,5	29,5	70	17	51,9



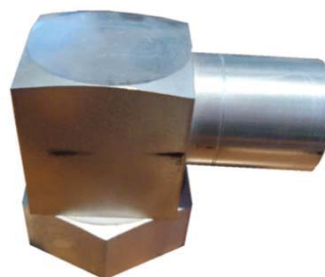
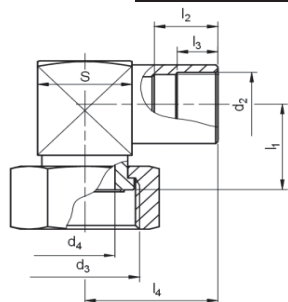
**11.15.4. Адаптеры прямые, гайка Rotalock - пайка ODF**



Материал патрубков - сталь. Макс. рабочее давление 42бар при -10...+140°C

Модель	Аналог	Размеры (мм)						Цена (EUR)
		d3	d2	d4	l1	l2	S	
520 004	SAS-VD0	3/4"-16UNF	10	9,5	30	9,5	17	10,2
520 005	SAS-VF0		10	9,5	30	9,5	17	11,7
520 014	SAS-WD0	1"-14UNS	10	9,5	30	9,5	17	24,1
520 016	SAS-WF0		1/2"	9,5	30	13	17	9,9
523 001	SAS-WD0		5/8" - 16	14	35	9,5	22	11,4
523 003			3/4"	14	35	9,5	22	12,1
523 011	SAS-XM0	1 1/4"-12UNF	5/8" - 16	19 / 14	36	9,5	22	0,0
523 013	SAS-XK0		3/4"	19 / 14	35	9,5	22	13,2
526 000	SAS-XN0		7/8" - 22	19	43,5	16,5	27	11,7
526 001	SAS-XT0		1 1/8" - 28	19	50,5	25	27	13,1
526 010	SAS-YN0	1 3/4"-12UN	7/8" - 22	32/19	47,5	16	27	19,2
528 000	SAS-YT0		1 1/8" - 28	32,19	53,5	27	36	17,0
528 002	SAS-YQ0		1 3/8" - 35	32,19	59	25	36	18,3
528 003	SAS-YS0		42	32/19	59	25	36	22,6
529 000	SAS-ZQ0	2 1/4"-12UN	35	38/34	59	30	50	30,6
529 001	SAS-ZR0		1 5/8" - 42	38/34	59	30	50	30,6

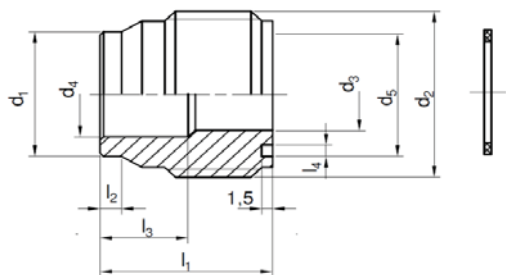
**11.15.5. Адаптеры угловые, гайка Rotalock - пайка ODF**



Материал патрубков - сталь. Макс. рабочее давление 42бар при -10...+140°C

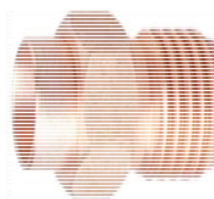
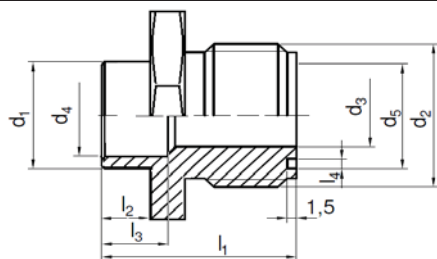
Модель	Аналог	Размеры (мм)							Цена (EUR)
		d3	d2	d4	l1	l4	l3	S	
530 004	SAW-VD0	3/4"-16UNF	10	9,5	20	24,0	9,5	19	13,1
530 014	SAW-WD0	1"-14UNS	10	9,5	20	24,0	9,5	19	14,5
530 015	SAW-WF0		1/2" - 12	9,5	20	24,0	13	19	14,5
533 001	SAW-WM0		5/8" - 16	14	23	31,0	9,5	22	14,5
533 011	SAW-XM0	1 1/4"-12UNF	5/8" - 16	19/14	24,5	31,0	9,5	22	14,6
533 013	SAW-XK0		3/4"	19 / 14	24,5	31,0	9,5	22	15,1
536 000	SAW-XN0		7/8" - 22	19	30	40,5	16,5	22	18,0
536 001	SAW-XT0		1 1/8" - 28	19	30	47,5	25	22	21,7
536 010	SAW-YN0	1 3/4"-12UN	7/8" - 22	32/19	33	40,5	16	30	49,1
538 000	SAW-YT0		1 1/8" - 28	32/29	36	51,5	27	36	28,0
538 002	SAW-YQ0		1 3/8" - 35	32/29	36	57,0	25	36	22,0
539 000	-	2 1/4"-12UN	1 3/8" - 35	38,34	42,5	58,5	20	50	25,7
539 001	-		42	38,34	42,5	63,5	25	50	51,4

**11.15.6. Адаптеры SCHWEISSNIPPEL, резьба Rotalock "папа" - пайка ODS**



Материал патрубка - сталь. Макс. рабочее давление 42бар при -10...+140°C

Модель	Размеры (мм)										Цена (EUR)
	d1	d2	d3	d4	d5	l1	l2	l3	l4	тип прокладки	
590 185	13	3/4"-16UNF	8,5	-	14,2	29	3	-	1,8	3/4"-16	8,8
590 186	13		8,5	10	14,2	24	8	12	1,8		11,6
590 168	14	1"-14UNS	8	3/8"	19	23,5	3	7,5	1,8	1"-14	10,3
590 169	19		12	1/2"	19	24	4	10	1,8		11,4
590 181	19		13	16	19	29	8	12	1,8		11,1
590 380	16		11	12	19	29	8	12	1,8		5,1
590 171	25,5	1 1/4"-12UNF	19	-	25,3	25,5	3	-	1,8	1 1/4"-12	15,2
590 172	25,5		19	22	25,3	32,5	10	16	1,8		10,6
590 381	22		17	18	25,3	32,5	10	16	1,8		5,8
590 173	35	1 3/4"-12UN	26	28,3	38	32,5	10	20	1,8	1 3/4"-12	15,2
590 174	38		31	35	38	32,5	10	20	1,8		15,2
590 177	35		30	-	38	25,5	5,5	-	1,8		9,9
590 184	48	2 1/4"-12UN	40	42	50,8	35	10	20	2	2 1/4"-12	14,9

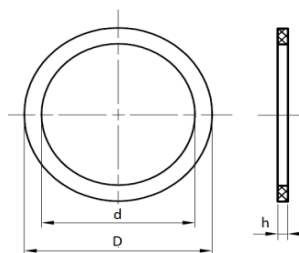


Материал патрубка - медь. Макс. рабочее давление 42бар при -10...+140°C

Модель	Размеры (мм)										Цена (EUR)
	d1	d2	d3	d4	d5	l1	l2	l3	l4	тип прокладки	
U-200-S08	16	3/4"-16UNF	8,5	1/2"	14,2	23	5	8	1,8	3/4"-16	4,77
U-300-S08	16	1"-14UNS	11	1/2"	19	28	6	7,5	1,8	1"-14	6,48
U-300-S11	19		13	5/8"	19	28	6	10	1,8		6,48
U-300-S14	22		13	3/4"	19	28	6	12	1,8		6,48
U-400-S17	28	1 1/4"-12UNF	19	7/8"	26	26	6	12	1,8	1 1/4"-12	7,17
U-500-S22	32	1 3/4"-12UN	27	11/8"	38	37	10	15	1,8	1 3/4"-12	17,11
U-500-S27	39		27	13/8"	38	37	10	15	1,8		15,55

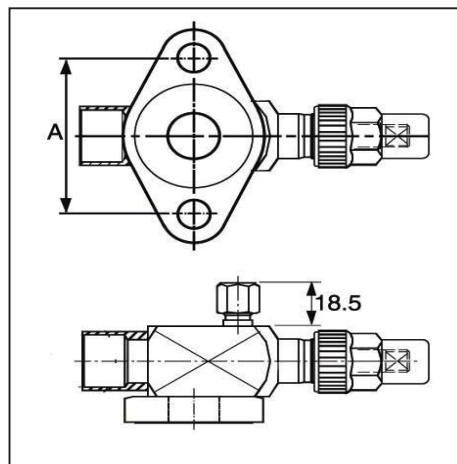
**11.15.7. Прокладки тефлоновые под вентили и адаптеры Rotalock**

Модель	Размеры (мм)				Цена (EUR)
	тип	D	d	h	
590 000	3/4"-16	14,3	11,1	1,5	0,69
590 010	1"-14	19,1	15,9	1,5	0,76
590 020	1 1/4"-12	25,4	22,2	1,5	0,85
590 030	1 3/4"-12	38,1	34,9	1,5	1,04
590 032	2 1/4"-12	50,8	47,8	1,5	1,23
GRT-510 ITE	2 1/4"-12	51	47	1,8	1,48
№51 OCS	2 1/4"-12	51	47	1,5	1,51



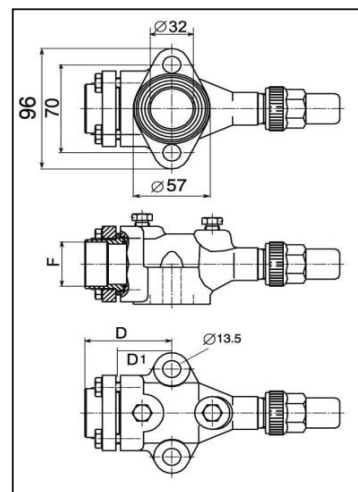
**11.15.8. Вентили угловые фланцевые.**

Модель	Межьюсовое расстояние А (мм)	Размер трубы (дюйм)	Отбор давления	Цена (EUR)
SF1-1H1	35	1/2	вверх	
SF1-2H1	41,3	1/2	вверх	
513 511 050 SF2-2L1		5/8	вверх	33,4
SF2-2N1		7/8	вверх	
SF3-2O1		1 1/8	вверх	
SF3-4N1	55	7/8	вверх	
SF3-4O1		1 1/8	вверх	
SF4-4Q1		1 3/8	вверх	
518 132 000	66	1 3/8	вверх	56,6
SF3-6N1	70	7/8	вверх	
SF3-6O1		1 1/8	вверх	
518 088 000	70	резьба 1 3/4"-12UN	вверх	56,6



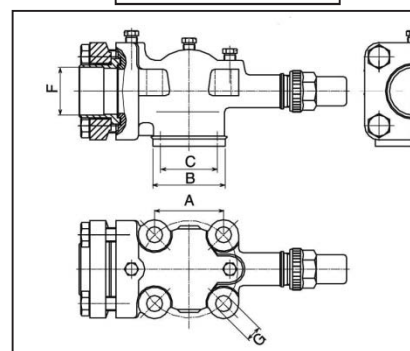
**11.15.9. Литые чугунные угловые запорные вентили с фланцами, имеющими 2 отверстия.**

Модель	Размер трубы (дюйм)	Отбор давления	D (мм)	Цена (EUR)
SC2-SJ5	7/8	верх + низ	60,5	
SC2-SL5	1 1/8	верх + низ	64,5	
340 000 024 SC2-SM5	1 3/8	верх + низ	64,5	195,3



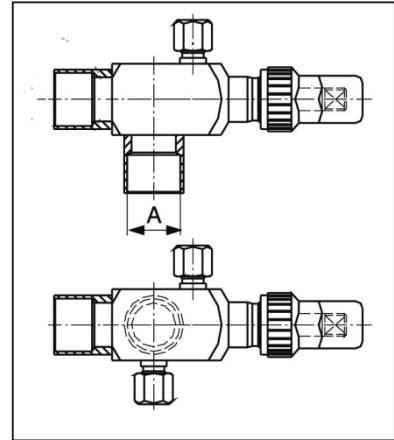
**11.15.10. Литые чугунные угловые запорные вентили с фланцами, имеющими 4 отверстия.**

Модель	Размер трубы (дюйм)	A (мм)	D, согласно каталогу Bitzer	B (мм)	C (мм)	G (мм)	Цена (EUR)
700 005 000 для Bitzer	1 3/8	63,6	90	70	54	13,5	228,92
700 006 000 (SC4-SO5)	1 5/8	63,6	90	70	54	13,5	115,85
700 016 000 для ресиверов Bitzer	2 1/8	77,8	112 x 112	75	60	18	133,79
Copeland и компрессорам Bitzer	2 1/8	77,8	112 x 112	81,7	64	18	137,44
700 324 000 (SC5-SR5)	2 5/8	77,8	112 x 112	81,7	64	18	140,56
700 032 100 (SC8-SR5)	2 5/8	99	140 x 140	105	85	18	303,32
700 038 100 (SC8-ST5)	3 1/8	99	140 x 140	105	85	18	308,64
700 047 000	4 1/8	115	-	130	111	18	469,13



**11.15.11. Вентили угловые под пайку.**

Модель	Размер трубы А (дюйм)	Отбор давления	Цена (EUR)
543 020 000	5/8 (16)	верх	27,9
543 039 000 (SW3- JJ1)	18 мм	верх	27,9
546 012 000 (SW3- NN1)	7/8 (22)	верх	27,9
548 010 000 (SW4- OO1)	1 1/8 (28)	верх	27,9
548 004 000 (SW4- QQ1)	1 3/8	верх	38,0
549 050 000 (SW5- RR1)	1 5/8	верх	74,9
549 053 000	42 мм	верх	74,9



**11.15.12. Вентили с соединением "Rotalock" прямоточные.**

Модель	Резьба В	Размер трубы А (дюйм)	Отбор давления	Цена (EUR)
543 082 050	1" -14 UNS	15/5/8/16	вверх	26,35

