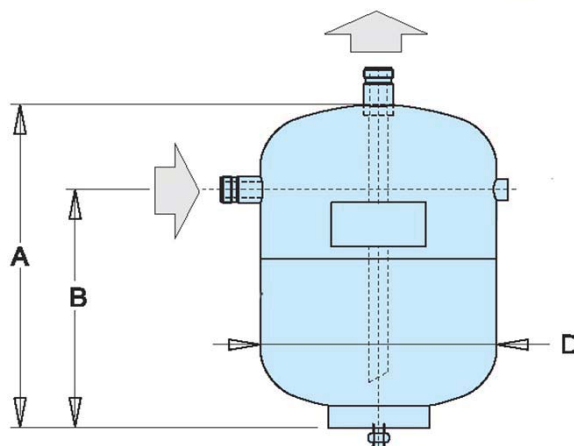


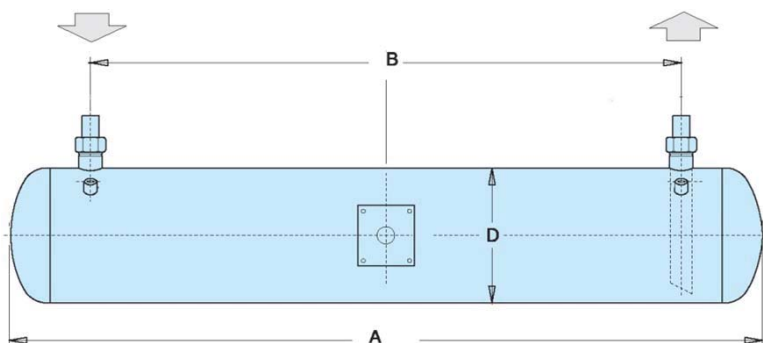
## 6. Жидкостные ресиверы.

### 6.1. Вертикальные ресиверы "Alfa Laval".



Модель	Объем (л)	Габаритные размеры (мм)			Присоединительные размеры (дюйм)		Цена (EUR)
		A	B	D	вход	выход	
LRV5	4.5	290	220	160	1"	1"	105
LRV7	7.2	290	220	200	1"	1"	115
LRV12	12.2	385	280	228	1 1/4"	1 1/4"	148
LRV24	24.8	510	385	270	1 1/4"	1 1/4"	249

### 6.2. Горизонтальные ресиверы "Alfa Laval".



Модель	Объем (л)	Габаритные размеры (мм)			Присоединительные размеры (дюйм)		Цена (EUR)
		A	B	D	вход	выход	
LRH7	7	490	280	140	1"	1"	134
LRH12	11.7	850	640	140	1 1/4"	1 1/4"	155
LRH18	17.4	850	600	168	1 1/4"	1 1/4"	190
LRH25	24.8	1200	950	168	1 1/4"	1 1/4"	242

**Внимание !** Предохранительные клапаны и плавкие вставки к ресиверам смотрите в разделе 15



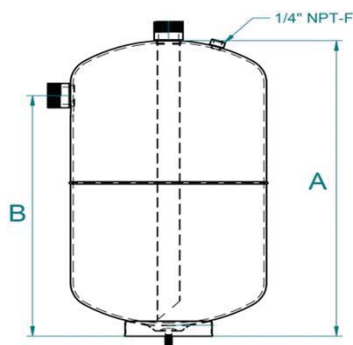
### 6.3. Вертикальные ресиверы "OCS" для R-410A.

Максимальное рабочее давление - 45 бар

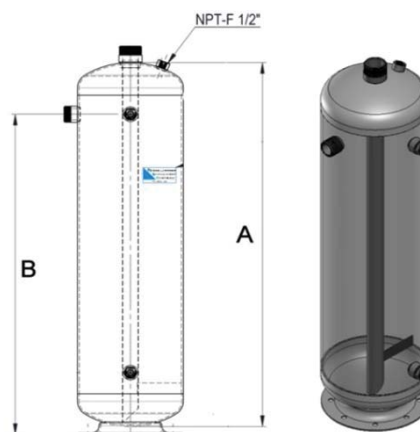
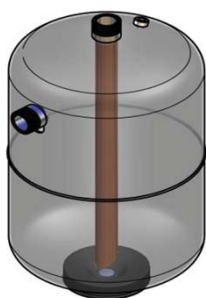
Температурный диапазон использования - "-10 ... +100 °С" - стандартно

Температурный диапазон использования - "-40 ... +100 °С" - увеличение стоимости 5%

Модель	Объем (л)	Габаритные размеры (мм)			Присоединительные размеры (дюйм)			Цена (EUR)
		A	B	D	вход	выход	пред. клапан	
RL-1	1	165	120	102	3/8 ODS	3/8 ODS	-	41
RL-1,5	1.5	255	185	102	3/8 ODS	3/8 ODS	-	46
RL-2,4	2.4	245	195	122	3/8 ODS	3/8 ODS	-	47
RL-3	3	265	215	130	3/8 ODS	3/8 ODS	-	62
RL-5	5	285	325	154	1/2 ODS	1 "	1/4" NPTF	100
RL-5 HPS	5	285	325	154	1/2 ODS	3/8 ODS	1/4" NPTF	99
RL-6,5	6.5	380	315	160	1/2 ODS	1 "	1/4" NPTF	112
RL-6,5 HPS	6.5	375	315	160	1/2 ODS	1/2 ODS	1/4" NPTF	112
RL-8	8	330	270	194	1/2 ODS	1 "	1/4" NPTF	119
RL-8,5	8.5	310	250	200	1/2 ODS	1 "	1/4" NPTF	128
RL-8,5 HPS	8.5	310	250	200	5/8 ODS	1/2 ODS	1/4" NPTF	128
RL-10	10	360	290	214	5/8 ODS	1 1/4"	1/4" NPTF	135
RL-10 HPS	10	350	275	214	5/8 ODS	5/8 ODS	1/4" NPTF	135
RL-10 HPSB	10	350	257	214	7/8 ODS	7/8 ODS	1/4" NPTF	145
RL-12	12	370	295	220	5/8 ODS	1 1/4"	1/4" NPTF	146
RL-14	14	420	355	220	7/8 ODS	1 1/4"	1/4" NPTF	168
RL-18	18	425	400	260	1 1/4"	1 1/4"	1/4" NPTF	172
RL-18 HPS	18	425	330	260	1 1/8 ODS	7/8 ODS	1/4" NPTF	171
RL-18 HPSB	18	425	330	260	1 3/8 ODS	1 1/8 ODS	1/4" NPTF	184
RL-22	22	470	450	260	1 1/4"	1 1/4"	1/4" NPTF	197
RL-22 HPS	22	470	450	260	1 1/8 ODS	7/8 ODS	1/4" NPTF	197
RL-25	24.5	465	450	285	1 3/4"	1 3/4"	1/4" NPTF	246
RL-25 HPS	24.5	469	365	285	1 1/8 ODS	7/8 ODS	1/4" NPTF	246
RL-25HPSB	24	469	340	285	2 1/8 ODS	1 5/8 ODS	1/4" NPTF	257
RL-30	30	535	515	300	1 3/4"	1 3/4"	1/4" NPTF	407
RL-35	35	1000	900	219	1 3/4"	1 3/4"	1/2" NPTF	495
RL-40	40	1200	1060	219	1 3/4"	1 3/4"	1/2" NPTF	511
RL-45	45	1300	1200	219	1 3/4"	1 3/4"	1/2" NPTF	553
RL-50	50	1460	1360	219	2 1/4"	2 1/4"	1/2" NPTF	604
RL-55	55	1000	880	273	2 1/4"	2 1/4"	1/2" NPTF	704
RL-75	75	1430	1302	273	2 1/4"	1 3/4"	1/2" NPTF	963
RL-90	90	1700		273	2 1/4"	1 3/4"	1/2" NPTF	1197
RL-100	100	1360		323	2 1/4"	1 3/4"	1/2" NPTF	1222
RL-120	120	1620		323	2 1/4"	1 3/4"	1/2" NPTF	1279
RL-160	160	1830		356	2x2 1/4"	2 1/4"	1/2" NPTF	1599



RL-1 ÷ RL-30



RL-35 ÷ RL-120

**Внимание !** Предохранительные клапаны и плавкие вставки к ресиверам смотрите в разделе 15

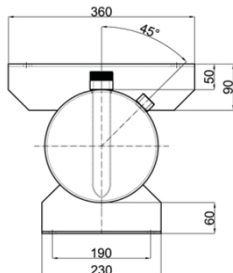
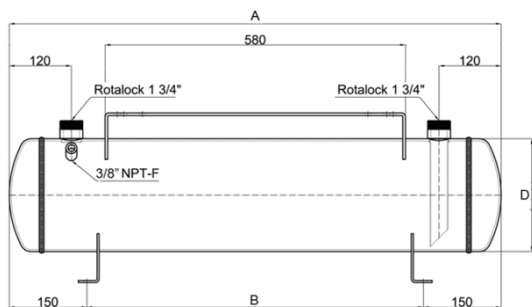
#### **6.4. Горизонтальные ресиверы "OCS" (с лапами для компрессоров BOCK серий HG4,5,6)**

Максимальное рабочее давление - 32 бар

Температурный диапазон использования - "-10 ... +100 °С" - стандартно

Температурный диапазон использования - "-40 ... +100 °С" - увеличение стоимости 5%

Модель	Объем (л)	Габаритные размеры (мм)			Присоединительные размеры (дюйм)			Цена (EUR)
		A	B	D	вход	выход	пред. клапан	
RLH-25	25	1250	950	169	1 3/4"	1 3/4"	3/8" NPTF	563
RLH-30	30	950	650	219	1 3/4"	1 3/4"	3/8" NPTF	598
RLH-35	35	1000	700	219	1 3/4"	1 3/4"	3/8" NPTF	613
RLH-40	40	1200	900	219	1 3/4"	1 3/4"	3/8" NPTF	691



#### **6.5. Горизонтальные ресиверы "OCS" для R-410A.**

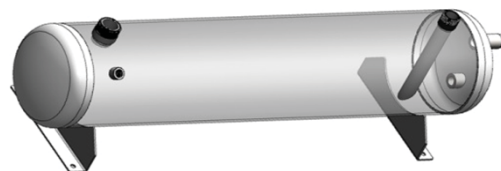
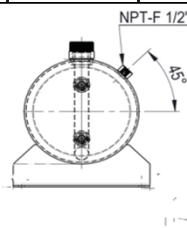
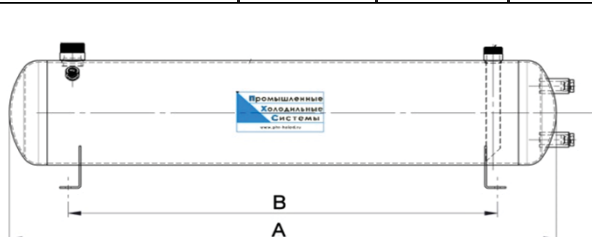


Максимальное рабочее давление - 45 бар

Температурный диапазон использования - "-10 ... +100 °С" - стандартно

Температурный диапазон использования - "-40 ... +100 °С" - увеличение стоимости 5%

Модель	Объем (л)	Наличие смотровых глазков	Габаритные размеры (мм)			Присоединительные размеры (дюйм)			Цена (EUR)
			A	B	D	вход	выход	пред. клапан	
RLH-7HP	7	0	470	340	139.7	1"	1"	1/4" FPT	129
RLH-12HP	12	0	750	600	152	1"	1"	1/4" FPT	165
RLH-18HP	18	0	900	760	168	1 1/4"	1 1/4"	3/8" FPT	204
RLH-25HP	25	0	760	580	219	1 1/4"	1 1/4"	3/8" FPT	299
RLH-30HP	30	0	900	620	219	1 3/4"	1 3/4"	3/8" FPT	374
RLH-35HP	35	0	1000	720	219	1 3/4"	1 3/4"	3/8" FPT	396
RLH-40HP	40	1	1200	880	219	1 3/4"	1 3/4"	1/2" FPT	454
RLH-45HP	45	1	850	570	273	1 3/4"	1 3/4"	1/2" FPT	463
RLH-50HP	50	2	940	660	273	1 3/4"	1 3/4"	1/2" FPT	620
RLH-55HP	55	2	1000	720	273	1 3/4"	1 3/4"	1/2" FPT	637
RLH-60HP	60	2	1110	830	273	2 1/4"	1 3/4"	1/2" FPT	704
RLH-70HP	70	2	1300	1020	273	2 1/4"	1 3/4"	1/2" FPT	736
RLH-75HP	75	2	1380	1100	273	2 1/4"	1 3/4"	1/2" FPT	774
RLH-80HP	80	2	1500	1220	273	2 1/4"	1 3/4"	1/2" FPT	816
RLH-90HP	90	2	980	880	323	2 1/4"	1 3/4"	1/2" FPT	1112
RLH-110HP	110	2	1310	1200	323	2 * 2 1/4"	2 1/4"	1/2" FPT	1230
RLH-125HP	125	2	1410	130	323	2 * 2 1/4"	2 1/4"	1/2" FPT	1392
RLH-150HP	150	2	1600	1200	356	2 * 2 1/4"	2 1/4"	1/2" FPT	1958



**Внимание!** Предохранительные клапаны и плавкие вставки к ресиверам смотрите в разделе 15



**6.6. Горизонтальные ресиверы "Bitzer".**

Модель	Объем (л)	Габаритные размеры (мм)	Диаметр (мм)	Присоединение резьба / фланец (дюйм)		Присоединительные патрубки (дюйм)		Цена (EUR)	
				вход	выход	вход	выход	вентиль выхода	два вентиля
F252H	25	824 x 305 x 287	216	1 1/4-12UNF	1 1/4-12UNF	7/8	7/8	563	638
F302H	30	944 x 305 x 287	216	1 1/4-12UNF	1 1/4-12UNF	7/8	7/8	580	656
F402H	39	1214 x 305 x 303	216	1 3/4-12UNF	1 3/4-12UNF	1 1/8	1 1/8	650	774
F552T	54	1664 x 305 x 301	216	1 3/4-12UNF	1 3/4-12UNF	1 1/8	1 1/8	829	954
F562N	56	964 x 305 x 408	298	2 1/4-12UN	1 3/4-12UNF	1 3/8	1 1/8	967	1 145
F732N	73	1214 x 305 x 408	298	2 1/4-12UN	1 3/4-12UNF	1 3/8	1 1/8	1 076	1 254
F902N	89	1464 x 305 x 413	298	2 1/4-12UN	1 3/4-12UNF	1 5/8	1 3/8	1 238	1 422
F1052T	105	1719 x 305 x 413	298	2 1/4-12UN	1 3/4-12UNF	1 5/8	1 3/8	1 394	1 578
F1202N	112	1233 x 368 x 475	368	112 x 112	2 1/4-12UN	2 1/8	1 5/8	1 678	1 876
F1602N	160	1733 x 368 x 475	368	112 x 112	2 1/4-12UN	2 1/8	1 5/8	1 969	2 158
F2202N	228	1348 x 500 x 665	500	140 x 140	112 x 112	3 1/8	2 1/8	2 693	3 105
F3102N	320	1848 x 500 x 665	500	140 x 140	112 x 112	3 1/8	2 1/8	3 024	3 434

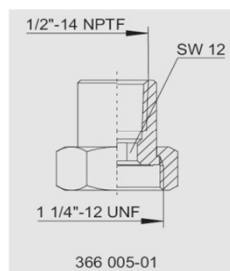
**6.7. Горизонтальные ресиверы "Bitzer" с увеличенными патрубками.**

F302G	30	944 x 305 x 287	216	2 1/4-12UN	2 1/4-12UN	1 5/8	1 5/8	685	861
F562G	56	964 x 305 x 408	298	112 x 112	2 1/4-12UN	2 1/8	1 5/8	1 141	1 360
F1052G	105	1719 x 305 x 413	298	112 x 112	2 1/4-12UN	2 1/8	1 5/8	1 564	1 782
F1602G	160	1733 x 368 x 475	368	140 x 140	112 x 112	3 1/8	2 1/8	2 291	2 738



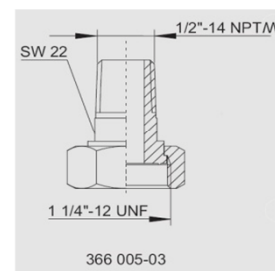
**6.8. Горизонтальные ресиверы "Bitzer" для R-410A и CO2 Subcritical.**

Модель	Объем (л)	Габаритные размеры (мм)	Диаметр (мм)	Присоединение резьба / фланец (дюйм)		Присоединительные патрубки (дюйм)		Цена (EUR)	
				вход	выход	вход	выход	вентиль выхода	три вентиля
F302K	30	944 x 305 x 287	216	2 * 1 1/4	1 1/4	2 * 7/8	7/8	847	1 006
F562K	56	964 x 305 x 408	298	2 * 1 1/4	1 1/4	2 * 7/8	7/8	1 414	1 573
F1052K	105	1719 x 305 x 413	298	2 * 1 1/4	1 1/4	2 * 7/8	7/8	1 932	2 090
F1602K	160	1733 x 368 x 475	368	2 * 1 3/4	1 3/4	2 * 1 1/8	1 1/8	2 831	3 095



**Адаптеры для предохранительного клапана.**

Модель	Размер гайки	Размер штуцера	Цена (EUR)
366005-01	1 1/4"-12 UNF	1/2"-14 NPTF	71
366005-02	1 1/4"-12 UNF	G 1/2 (мама)	71
366005-03	1 1/4"-12 UNF	1/2"-14 NPTM	71
366005-04	1 1/4"-12 UNF	G 1/2 (папа)	71
366005-05	1 1/4"-12 UNF	3/8"-18 NPTF	71



**Внимание !** Предохранительные клапаны и плавкие вставки к ресиверам смотрите в разделе 15



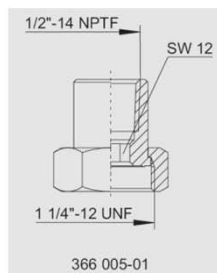
**6.9. Вертикальные ресиверы "Bitzer".**

Модель	Объем (л)	Габаритные размеры (мм)	Диаметр (мм)	Присоединение резьба / фланец (дюйм)		Присоединительные пагубки (дюйм)		Цена (EUR)	
				вход	выход	вход	выход	вентиль выхода	два вентиля
FS302	30	316 x 265 x 1266	216	1 3/4-12UNF	1 1/4-12UNF	1 1/8	7/8	671	798
FS402	39	316 x 265 x 1266	216	1 3/4-12UNF	1 1/4-12UNF	1 1/8	7/8	742	869
FS 562	56	381 x 341 x 1019	298	2 1/4-12UN	1 3/4-12UNF	1 3/8	1 1/8	1 157	1 337
FS 732	73	381 x 341 x 1269	298	2 1/4-12UN	1 3/4-12UNF	1 3/8	1 1/8	1 299	1 479
FS 902	89	381 x 341 x 1524	298	2 1/4-12UN	1 3/4-12UNF	1 5/8	1 3/8	1 343	1 526
FS 1122	112	470 x 416 x 1288	368	112 x 112	2 1/4-12UN	2 1/8	1 5/8	1 841	2 034
FS 1602	160	470 x 416 x 1788	368	112 x 112	2 1/4-12UN	2 1/8	1 5/8	2 166	2 356
FS 2202	228	660 x 542 x 1425	500	140 x 140	112 x 112	3 1/8	2 1/8	2 926	3 337
FS 3102	320	660 x 542 x 1925	500	140 x 140	112 x 112	3 1/8	2 1/8	3 189	3 599
FS 4002	395	858 x 706 x 1528	650	160 x 160	140 x 140	DN100	3 1/8	6 408	7 584
FS 4752	473	858 x 706 x 1778	650	160 x 160	140 x 140	DN100	3 1/8	6 884	8 060
FS 5502	550	858 x 706 x 2028	650	160 x 160	140 x 140	DN100	3 1/8	7 735	8 911



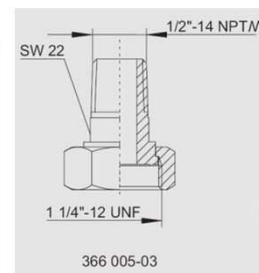
**6.10. Вертикальные ресиверы "Bitzer" для R-410A и CO2 Subcritical.**

Модель	Объем (л)	Габаритные размеры (мм)	Диаметр (мм)	Присоединение резьба / фланец (дюйм)		Присоединительные пагубки (дюйм)		Цена (EUR)	
				вход	выход	вход	выход	вентиль выхода	три вентиля
FS302K	30	985 x 298 x 265	216	2 * 1 1/4	1 1/4	2 * 7/8	7/8	833	981
FS562K	56	997 x 373 x 340	298	2 * 1 1/4	1 1/4	2 * 7/8	7/8	1 298	1 446
FS1052K	105	1497 x 373 x 340	298	2 * 1 1/4	1 1/4	2 * 7/8	7/8	1 744	1 892
FS1602K	160	1784 x 454 x 416	368	2 * 1 3/4	1 3/4	2 * 1 1/8	1 1/8	2 529	2 897



**Адаптеры для предохранительного клапана.**

Модель	Размер гайки	Размер штуцера	Цена (EUR)
366005-01	1 1/4"-12 UNF	1/2"-14 NPTF	71
366005-02	1 1/4"-12 UNF	G 1/2 (мама)	71
366005-03	1 1/4"-12 UNF	1/2"-14 NPTM	71
366005-04	1 1/4"-12 UNF	G 1/2 (папа)	71
366005-05	1 1/4"-12 UNF	3/8"-18 NPTF	71



**Внимание !** Предохранительные клапаны и плавкие вставки к ресиверам смотрите в разделе 15

**6.11. Расширительные ресиверы промежуточного давления  
для транскритических систем на CO<sub>2</sub> (R744).**



**Область применения:** Вертикальный расширительный ресивер (Flash Gas Receivers) устанавливается в транскритическом цикле после газоохладителя и расширительного клапана.

Максимальное рабочее давление - **90 бар**

Температурный диапазон использования - **-40...+100 С.**



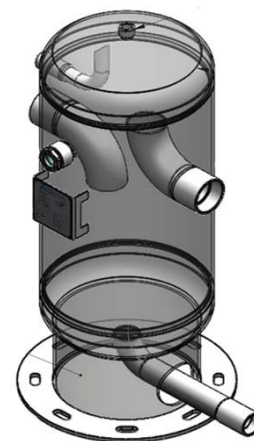
Модель	Объем (л)	Производит-ть системы (кВт)	Габаритные размеры (мм)	Присоединительные размеры (дюйм)				Масса (кг)	Цена (EUR)
				впрыск	жидкость	всас	пред.клап		
<b>FGR - 40L</b>	40		270x902	1 1/8"	1 1/8"	2x1 1/8"	3/4NPT	52	<b>3 186</b>
<b>FGR - 60L</b>	60		323x972	1 3/8"	1 3/8"	2x1 3/8"	3/4NPT	81	<b>3 850</b>
<b>FGR - 80L</b>	80	до 200	324x1276	1 5/8"	1 5/8"	2x1 5/8"	3/4NPT	105	<b>3 938</b>
<b>FGR - 100L</b>	100	до 200	356x1278	1 5/8"	1 5/8"	2x1 5/8"	3/4NPT	116	<b>4 313</b>

**6.12. Термосифонные (приоритетные) ресиверы  
для систем охлаждения масла винтовых компрессоров.**

**Область применения:** Данный тип ресиверов устанавливается непосредственно после конденсатора, с целью отбора хладагента, и запитывания теплообменника, охлаждающего масло в системе с винтовыми компрессорами.

Максимальное рабочее давление - **45 бар**

Температурный диапазон использования - **-40...+100 С.**



Модель	Объем (л)	Производит-ть системы (кВт)	Габаритные размеры (мм)	Присоединительные размеры (дюйм)				Масса (кг)	Цена (EUR)
				вход	выход	на т/о	уравн.		
<b>TRV-25L</b>	25	50-80	600x300x465	2 1/8	2 1/8	1 1/8	7/8	23	<b>1 169</b>
<b>TRV-50L</b>	50	80-125	855x406x550	2 5/8	2 5/8	1 5/8	1 1/8	43	<b>1 541</b>
<b>TRV-100L</b>	100	120-180	1180x550x630	3 1/8	3 1/8	2 1/8	1 5/8	99	<b>3 850</b>

### 6.13. Ресиверы циркуляционные для хладоносителей.

**Область применения:** Ресиверы GRH могут использоваться как в однонасосных, так и в двухнасосных схемах, оборудованы патрубками для подключения насосов хладоносителя, расширительного бака, имеют сливной патрубок, установочные лапы для крепления к полу или к раме .

#### Общая характеристика:

Использование с водой или некоррозийными хладоносителями

Температурный диапазон использования: -10 ... +100 °С

Максимальное рабочее давление хладоносителя - 6 бар

Давление испытания - 9 бар



Модель	Объем (л)	Максимальное рабочее давление (бар)	Габаритные размеры (мм)		Количество и размеры патрубков*		Масса (кг)	Цена (EUR)
			длина	высота	Насосы	Сервисные		
GRH-450L (PHS)	450	6	1 520	790	5 * 2" (GAS-F)	3 * 1" (GAS-F)		1608**
GRH-600L	600	6	1 400	870	5 * 2" (GAS-M)	3 * 1" (GAS-F)	70	2 671
GRH-1100L	1 100	6	2 500	940	5 * 3" (GAS-F)	3 * 1" (GAS-F)	150	6 403
GRH-1500L	1 500	6	2 150	1 140	5 * 4" (GAS-F)	3 * 1" (GAS-F)	202	7 101
GRH-2000L	2 000	6	2 800	1 140	5 * 5" (GAS-F)	3 * 1" (GAS-F)	250	8 289

**Внимание!!! В комплект поставки ресиверов GRH входит теплоизоляция и быстросъемный защитный чехол.**

\* GAS-M - наружная трубная резьба или сварка встык; GAS-F - внутренняя трубная резьба или сварка встык

\*\* Стоимость без теплоизоляции