

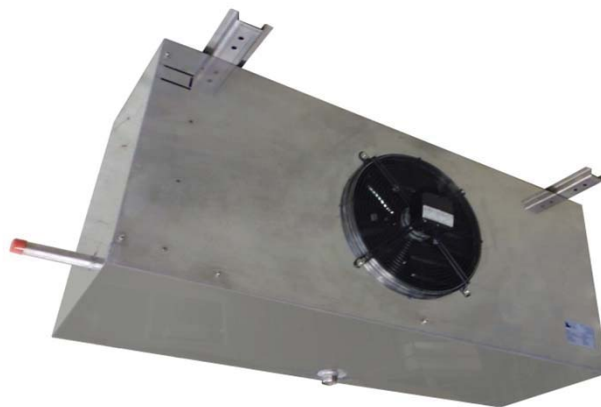
**Воздухоохладители "PHS"**

**Воздухоохладители низкотемпературные (до -80 °С)**

**5.1.17. Потолочные кубические из нержавеющей стали AISI 316**

Расшифровка обозначения моделей:

<b>ACL</b>	<b>6</b>	<b>7</b>	<b>L</b>	<b>SS</b>
Серия низкотемпературных воздухоохладителей	Номинальная производительность воздухоохладителя при $T_{кип.} = -60^{\circ}\text{C}$ , $\Delta T = 8\text{K}$	Шаг ребра, мм	Встроенные электрогэны оттайки	Материал труб и корпусных деталей - нержавеющая сталь AISI 316; ламелей - алюминий



(шаг ребра 7мм, толщина ламели - 0,23мм)

Модель	Температурный диапазон использования на R-23	Холодопроизводительность на R-23 (кВт)					Производительность вентил. (м <sup>3</sup> /час)	Кол-во вентил. (шт)	Площадь теплообм. поверхности (м <sup>2</sup> ) / внутр. объем (л)	Габаритные размеры (мм)	Масса (кг)	Присоед. размеры труб (мм)	Цена (EUR)
		$T_{кип.} = -60^{\circ}\text{C}$ $\Delta T = 8\text{K}$	$T_{кип.} = -65^{\circ}\text{C}$ $\Delta T = 8\text{K}$	$T_{кип.} = -70^{\circ}\text{C}$ $\Delta T = 8\text{K}$	$T_{кип.} = -75^{\circ}\text{C}$ $\Delta T = 8\text{K}$	$T_{кип.} = -80^{\circ}\text{C}$ $\Delta T = 8\text{K}$							
ACL2-7L-SS	от -50 до -80 °С	2.52	2.47	2.38	2.29	2.15	2 742	1	17,77 / 9	1270x490x510	64	12 - 34	6 475
ACL4-7L-SS		4.50	4.34	4.04	3.89	3.29	4 250	1	53,12 / 18	1340*515*540	94	16 - 42	11 274
ACL6-7L-SS		6.01	5.80	5.40	4.87	4.42	4 450	1	52,30 / 22	1426*485*640	102	16 - 42	10 946
ACL7-7L-SS		6.81	6.54	6.15	5.84	5.42	7 138	2	43,84 / 18	1830x651x590	104	16 - 28	10 112
ACL17-7L-SS		16.87	16.28	15.16	13.67	12.40	7 150	2	114,70 / 34	1750*595*725	175	16 - 48	21 931
ACL22-7L-SS		22.25	21.52	20.05	18.07	16.37	12 000	3	236,00 / 87	2318*745*900	355	22 - 54	32 656

**Потолочные кубические воздухоохладители серии AC.**

<b>AC</b>	<b>I</b>	<b>25 -</b>	<b>7</b>	<b>L</b>
Серия воздухоохлаждаителей	I - промышленный коил с трубкой 15 мм, 50x50 мм.	Номинальная производительность на режиме SC2.	Шаг ребра 4=4 мм, 7=7 мм, 10=10 мм	L - электрическая оттайка.



Модель	Холодопроизводительность R404A (Вт)	Производительность вентиляторов (м³/час)	Длина струи до 0,5 м/с (м)	Кол-во вент-ов (шт)	Уровень шума на 3м (dB)	Площадь теплообм. поверхности (м²) / внутр. объем (л)	Мощность оттайки (Вт)	Габаритные размеры * (мм)	Масса (кг)	Присоед. размеры труб (дюйм)	Цена (EUR)
--------	-------------------------------------	--	----------------------------	---------------------	-------------------------	---	-----------------------	---------------------------	------------	------------------------------	------------

**С шагом ребра 4 мм и 5 мм.**

AC3-5L	2 940	2 250		1x300	61	7,5/1,8	3 000	1110x455x425	54	1/2-5/8	1 275
AC5-5L	4 521	2 850		2x300	56	21,5/4,1	4 000	1460x455x425	72	1/2-7/8	1 621
AC8-5L	6 714	4 100		3x300	57	30,9/5,8	4 500	2160x455x425	122	1/2-7/8	2 017
AC12-4L	13 850	5 600	14	1x450	64	82 / 14	7 500	1665x745x655	142	5/8-1 1/8	2 899
AC16-4L	19 500	7 500	15	1x500	65	132/20	8 750	1665x745x895	176	7/8-1 3/8	3 077
AC18-4L	21 494	8 000	16	1x500	65	193/25	8 750	1665x745x895	227	11/8-1 5/8	3 587
AC19-4L	25 100	15 950	17	2x500	67	102,2 / 19,1	11 000	2570x675x836	190	7/8-1 3/8	3 597
AC25-4L	30 800	15 014	17	2x500	67	153,3/28,7	13 000	2578x800x827	198	7/8-1 5/8	5 310
AC30-4L	35 500	14 000	15	2x500	67	209/32	13 000	2578x800x827	238	11/8-1 5/8	5 638
AC34-4L	42 430	20 000	22	2x630	68	209/32	16 500	2862x1037x995	286	13/8-2 1/8	6 240
AC135-4L	41 210	18 500	35	1x800	69	187/42	17 500	2000x1225x1205		13/8-2 1/8	6 990
AC43-4L	54 200	21 000	15	3x500	68	314/48	22 000	3800x800x827		13/8-21/8	7 441
AC45-4L	59 705	31 000	30	2x630	73	261/40	24 000	3312x867x989	325	13/8-2 1/8	7 606
AC164-4L	83 900	41 000	39	2x800	70	565/74	30 000	3470x1020x1500	689	1 3/8-2 5/8	12 230

**С шагом ребра 7 мм.**

AC3-7L	2 887	1 500	11	1x300	55	14 / 3,6	1 500	850x455x475	34	1/2 - 7/8	1 276
AC5-7L	3 787	3 000	11	2x300	56	15,7 / 4,1	4 000	1460x455x425	70	1/2-7/8	1 621
AC8-7L	5 802	4 400	11	3x300	57	22,7/5,8	4 500	2160x455x425	120	1/2-7/8	2 017
AC12-7L	11 602	6 000	17	1x450	64	55,15/14,0	7 500	1665x745x655	133	5/8-1 1/8	2 376
AC13-7L	12 800	11 520	16	2x450	66	39,8/12,1	9 000	2115x633x655	141	5/8-1 1/8	2 487
AC13-7L LCE	12 800	11 520	16	2x450	66	39,8/12,1	9 000	2115x633x655	142	5/8-1 1/8	2 802
AC17-7L	16 600	11 000	15	2x450	66	64,3/19,5	10 500	2008x610x749	161	7/8-1 3/8	3 256
AC19-7L	19 000	16 600	19	2x500	67	64,4/19,1	11 000	2570x675x836	183	7/8-1 3/8	3 323
AC25-7L	25 600	16 000	18	2x500	67	96,5/28,7	13 000	2578x800x827	193	7/8-1 5/8	5 048
AC30-7L	29 761	15 000	17	2x500	67	124/32	13 000	2578x800x827	212	11/8-1 5/8	5 448
AC34-7L	33 800	21 000	25	2x630	68	128,7/38,3	16 500	2862x1037x995	250	7/8-2 1/8	6 007
AC135-7L	35 050	19 950	38	1x800	69	187/42	17 500	2000x1225x1205		13/8-2 1/8	6 421
AC38-7L	38 200	20 000	24	2x630	68	171,6/51,0	19 000	2920x954x1020	264	11/8-2 1/8	6 790
AC45-7L	46 000	32 000	32	2x630	73	160,9/47,8	24 000	3312x867x989	281	7/8-2 1/8	6 944
AC49-7L	49 200	33 692	31	2x630	73	175,5/52,2	28 000	3200x950x1210	290	1 1/8-2 5/8	7 480
AC64-7L	63 200	40 070	42	2x800	70	234 / 69	30 000	3470x1020x1500	442	2x15/8-2 1/8	9 662
AC164-7L	64 580	43 000	43	2x800	70	332 / 74	30 000	3470x1020x1500	587	1 3/8-2 5/8	11 191
AC75-7L	74 500	66 000	42	3x800	71	442/85	34 000	4430x1070x1425	602	2x15/8-2 1/8	11 424
AC178-7L	78 200	41 500	41	2x800	70	443/98	36 000	3470x1020x1500	682	1 3/8-2 5/8	12 796
AC1105-7L	107 000	59 000	40	3x800	71	573/127	52 800	4750x1020x1350	785	2x13/8-2 1/8	18 811

**Потолочные кубические воздухоохладители серии АС.**

АС	I	25 -	7	L
Серия воздухоохладителей	I - промышленный койл с трубкой 5/8", 50x50 мм.	Номинальная производительность на режиме SC2.	Шаг ребра 7=7 мм, 10=10 мм	L - Электрическая оттайка.



**С шагом ребра 10 мм . Внимание ! Холодопроизводительность в.о. с шагом 10 мм указана на режиме SC3 (Ткип=-25 С, dT=7 К) .**

Модель	Холодопроизводительность R404A (Вт)	Производительность вентиляторов (м³/час)	Длина струи до 0,5 м/с (м)	Кол-во вент-ов (шт)	Уровень шума на 3м (дБ)	Площадь теплообм. поверхности (м²) / внутр. объем (л)	Мощность оттайки (Вт)	Габаритные размеры * (мм)	Масса (кг)	Присоед. размеры труб (дюйм)	Цена (EUR)
АС3-10L	1 601	1 601	14	1x300	55	10,8/3,6	1 500	850x455x475	35	1/2 - 7/8	1 276
АС5-10L	2 240	3 100	14	2x300	56	11,4 / 4,1	4 000	1460x455x425	70	1/2-7/8	1 621
АС8-10L	3 448	4 750	14	3x300	56	16,5/5,8	4 500	2160x455x425	122	1/2-7/8	2 017
АС12-10L	6 556	6 000	14	1x450	64	40,2/14,0	7 500	1575x675x655	131	5/8-1 1/8	2 444
АС17-10L	11 922	11 000	14	2x450	66	60,6/21,4	9 000	2008x610x749	157	7/8-1 3/8	3 679
АС25-10L	18 440	22 000	25	2x630	68	68,2/24,1	13 000	2570x675x836	221	7/8-1 3/8	6 101
АС135-10L	21 100	21 000	39	1x800	69	187/42	17 500	2000x1225x1205		13/8- 2 1/8	6 112
АС49-10L	29 900	44 000	32	2x800	70	179/48	28 000	3200x950x1210	307	1 1/8-2 1/8	7 510
АС64-10L	37 000	50 000	45	2x900	71	238/64	30 000	3470x1020x1500	420	2x15/8-2 1/8	8 324
АС164-10L	40 250	44 500	44	2x800	70	239/74	30 000	3470x1020x1500	519	1 3/8-2 5/8	10 419
АС68-10L	46 400	75 000	47	3x900	72	220/78	36 000	4570x1020x1500	597	2x15/8-2 1/8	10 554
АС178-10L	48 700	44 000	44	2x800	70	319/98	36 000	3470x1020x1500	628	1 3/8-2 5/8	12 062
АС1105-10L	68 500	62 800	46	3x800	71	412/127	52 800	4750x1020x1350		2x13/8- 2 1/8	17 116

**Внимание!** Стоимость воздухоохладителей указана с учетом электрооттайки теплообменной решетки и поддона.

\* - габаритные размеры воздухоохладителей указаны без учета присоединительных патрубков входа и выхода хладагента.

Технические характеристики одного вентилятора :

Диаметр, мм	300 мм	450 мм	500 мм	630 мм	630 мм мощный	710 мм	800 мм	905 мм
Кол-во полюсов электродвигателя.	2	4	4	4	4	6	6	6
Мощность, Вт	181	550	850	1100	2300	900	1930	2100
Рабочий ток, А	0.79	1.2	1.7	2.2	4.7	2	3.9	3.95
Скорость вращения, об/мин.	2650	1320	1360	1160	1365	850	870	830

**Корректирующий фактор производительности для различных хладагентов**

Хладагент	Режим работы			
	SC1, Ткип=0 С, Ткам=+10 С, Тжидк.=+40 С.	SC2, Ткип=-8 С, Ткам=0 С, Тжидк.=+30 С.	SC3, Ткип=-25 С, Ткам=-18 С, Тжидк.=+20 С.	SC4, Ткип=-31 С, Ткам=-25 С, Тжидк.=+20 С.
R404A	1	1	1	1
R134a	0.78	0.84	0.76	0.72
R410A	1	1	1	0.9

Производительность на расчетном режиме, полученную умножением данных из таблицы подбора на корректирующий коэффициент графика, необходимо умножить на "корректирующий фактор" для получения производительности на рассматриваемом хладагенте.

**Потолочные кубические воздухоохладители серии AC\_SS**

**с трубками и корпусом из нержавеющей стали, материал ламелей: алюминий - AL или медь - CU**

AC	12	SS	4	L	AISI/CU
Серия воздухоохладителей	Номинальная производительность на режиме SC2.	Трубки и корпус из нержавеющей стали	Шаг ребра 4=4 мм, 7=7 мм, 10=10 мм	L - Электрическая оттайка.	AISI/CU - нерж. трубки/ медные ламели. AISI/AL - нерж. трубки/ алюминиевые ламели.



Модель	Холодопроизводительность R404A (Вт)	Производительность вентиляторов (м <sup>3</sup> /час)	Длина струн до 0,5 м/с (м)	Кол-во вент-ов (шт)	Уровень шума на 3м (дБ)	Площадь теплообм. поверхности (м <sup>2</sup> ) / внутр. объем (л)	Мощность оттайки (Вт)	Габаритные размеры * (мм)	Масса (кг)	Присоед. размеры труб (дюйм)	Цена (EUR)
--------	-------------------------------------	---	----------------------------	---------------------	-------------------------	--	-----------------------	---------------------------	------------	------------------------------	------------

**С шагом ребра 4 мм.**

AC3SS-4L-AISI/AL	2 900	1 400	11	1x300	55	23/3	1 500	915x725x495		12-22	3 751
AC3SS-4L-AISI/CU	3 100	1 400	11	1x300	55	23/3	1 500	915x725x495		12-22	4 347
AC12SS-4L-AISI/AL	12 500	5 700	15	1x450	64	92/11	7 500	1665x745x655		15-28	7 575
AC12SS-4L-AISI/CU	13 200	5 700	15	1x450	64	92/11	7 500	1665x745x655		15-28	9 450
AC18SS-4L-AISI/AL	18 000	8 000	16	1x500	65	132/16	10 000	1665x745x905		28-42	9 753
AC18SS-4L-AISI/CU	18 800	8 000	16	1x500	65	132/16	10 000	1665x745x905		28-42	12 255
AC24SS-4L-AISI/AL	23 600	10 400	23	1x630	67	172/20	12 500	1785x745x1085		28-42	11 328
AC24SS-4L-AISI/CU	24 700	10 400	23	1x630	67	172/20	12 500	1785x745x1085		28-42	14 551
AC39SS-4L-AISI/AL	39 500	18 000	32	1x800	69	254/30	14 400	1950x745x1410		35-54	14 976
AC39SS-4L-AISI/CU	41 000	18 000	32	1x800	69	254/30	14 400	1950x745x1410		35-54	20 180

**Внимание!** Стоимость воздухоохладителей указана с учетом электрооттайки теплообменной решетки и поддона.

\* - габаритные размеры воздухоохладителей указаны без учета соединительных патрубков входа и выхода хладагента.

**Технические характеристики одного вентилятора :**

Диаметр, мм	300 мм	450 мм	500 мм	630 мм	800 мм
Кол-во полюсов электродвигателя.	2	4	4	4	6
Мощность, Вт	181	550	850	1100	1930
Рабочий ток, А	0.79	1.2	1.7	2.2	3.9
Скорость вращения, об/мин.	2650	1320	1360	1160	870

**Корректирующий фактор производительности для различных хладагентов**

Хладагент	Режим работы			
	SC1, Tкип=0 C, Tкам=+10 C, Tжидк.=+40 C.	SC2, Tкип=-8 C, Tкам=0 C, Tжидк.=+30 C.	SC3, Tкип=-25 C, Tкам=-18 C, Tжидк.=+20 C.	SC4, Tкип=-31 C, Tкам=-25 C, Tжидк.=+20 C.
R404A	1	1	1	1
R134a	0.78	0.84	0.76	0.72
R410A	1	1	1	0.9

Производительность на расчетном режиме, полученную умножением данных из таблицы подбора на корректирующий коэффициент графика, необходимо умножить на "корректирующий фактор" для получения производительности на рассматриваемом хладагенте.

**Потолочные кубические воздухоохладители ACF для камер хранения фруктов и овощей.**

<b>АС</b>	<b>F</b>	<b>25</b>	<b>B -</b>	<b>7</b>	<b>L</b>
Серия воздухоохлаждаителей	F - для фрукто- и овощехранилищ. Койл с трубкой 1/2", 40x50 мм.	Номинальная производительность на режиме SC2.	Направление потока воздуха: вентилятор - койл - камера.	Шаг ребра 7=7 мм	L - электрическая оттайка.



Модель	Холодо-производительность R404A . Ткип=-4 С, Ткам=+2 С. (Вт)	Холодо-производительность R404A . Ткип=-8 С, Ткам=0 С. (Вт)	Производительность вентиляторов (м <sup>3</sup> /час)	Кол-во вент-ов (шт)	Уровень шума на 3м (дБ)	Площадь теплообм. поверхности (м <sup>2</sup> ) / внутр. объем (л)	Мощность оттайки (Вт)	Габаритные размеры * (мм)	Масса (кг)	Присоед. размеры труб (дюйм)	Цена (EUR)
ACF19B-7L	12 300	19 100	18 600	3x450	67	107/20,8	8 000	2950x750x665		7/8-1 3/8	4 330
ACF24B-7L	14 900	23 100	24 000	4x450	67	124,3/24	8 000	3370x750x665		7/8-1 5/8	5 207
ACF29B-7L	18 700	29 400	30 000	5x450	68	153,8 / 29	9 600	4075x750x665		7/8-1 5/8	6 272
ACF48B-7L	38 100	48 800	41 600	4x560	74	304 / 58	16 000	4470x850x1085		15/8-2 1/8	9 286

**Внимание!** Стоимость воздухоохлаждаителей указана с учетом электрооттайки теплообменной решетки и поддона.

\* - габаритные размеры воздухоохлаждаителей указаны без учета присоединительных патрубков входа и выхода хладагента.

Технические характеристики одного вентилятора :

Диаметр, мм	450 мм	560 мм
Кол-во полюсов электродвигателя.	4	4
Мощность, Вт	550	1.1
Рабочий ток, А	1.2	2.2
Скорость вращения,	1 320	1 170

**Корректирующий фактор производительности для различных хладагентов**

Хладагент	Режим работы				
	SC1, Ткип=0 С, Ткам=+10 С, Тжидк.=+	Ткип=-4С, Ткам=+2С Тжидк.=+40 С.	SC2, Ткип=-8 С, Ткам=0 С, Тжидк.=+30 С.	SC3, Ткип=-25 С, Ткам=-18 С, Тжидк.=+20 С.	SC4, Ткип=-31 С, Ткам=-25 С, Тжидк.=+20 С.
R404A	1	1	1	1	1
R134a	0.78	0.81	0.84	0.76	0.72
R410A	1	1	1	1	0.9

Производительность на расчетном режиме, полученную умножением данных из таблицы подбора на корректирующий коэффициент графика, необходимо умножить на "корректирующий фактор" для получения производительности на рассматриваемом хладагенте.

**Жидкостные охладители GCF для камер хранения .**

<b>GC</b>	<b>F</b>	<b>48</b>	<b>B -</b>	<b>7</b>	<b>L</b>
Серия охладителей.	F - для фрукто- и овощехранилищ. Койл с трубкой 1/2", 40x50 мм.	Условный код производительности.	Направление потока воздуха: вентилятор - койл - камера.	Шаг ребра 7=7 мм	L - электрическая оттайка.



Модель	Холодо-производительность пропиленгликоль . Твх=-6 С. Ткам=+2 С. (Вт)	Холодо-производительность пропиленгликоль . Твх=-10 С. Ткам=0 С. (Вт)	Производительность вентиляторов (м³/час)	Кол-во вент-ов (шт)	Расход* гликоля м3/ч	Площадь теплообм. поверхности (м²) / внутр. объем (л)	Мощность оттайки (Вт)	Габаритные размеры ** (мм)	Уровень шума на 3м (dB)	Присоед. размеры труб (дюйм)	Цена (EUR)
<b>GCF24B-7L</b>	11 800	15 300	15 600	4x400	4.3	124,3 / 24	8 000	3370x750x665	67	1 5/8-1 5/8	<b>4 801</b>
<b>GCF29B-7L</b>	14 800	19 200	20 000	5x400	5.4	153 / 29	9 600	4075x750x665	68	1 5/8-1 5/8	<b>5 402</b>
<b>GCF48B-7L</b>	26 000	34 000	41 600	4x560	7.1	304 / 58	12 000	4470x850x1085	74	2 1/8-2 1/8	<b>8 762</b>

**Внимание!** Стоимость воздухоохладителей указана с учетом электрооттайки теплообменной решетки и поддона.

\* - расход пропиленгликоля указан для номинального режима (в столбце "Холодопроизводительность").

\*\* - габаритные размеры воздухоохладителей указаны без учета присоединительных патрубков входа и выхода хладагента.

**Технические характеристики одного вентилятора :**

Диаметр, мм	400 мм	560 мм
Кол-во полюсов электродвигателя.	4	4
Мощность, Вт	310	1.1
Рабочий ток, А	0.65	2.2
Скорость вращения,	1 270	1 170

**Потолочные двухпоточные воздухоохладители серии DC.**

<b>DC</b>	<b>I</b>	<b>24 -</b>	<b>7</b>	<b>L</b>	<b>4D</b>
Серия воздухоохладителей	I - промышленный коил с трубкой 5/8", 50x50 мм.	Номинальная производительность на режиме SC2.	Шаг ребра 4=4мм, 6=6 мм, 7=7 мм.	L - электрическая оттайка.	4D- четырехполюсные вентиляторы с подключением треугольник.



(шаг ребра 4, 6 или 7 мм)

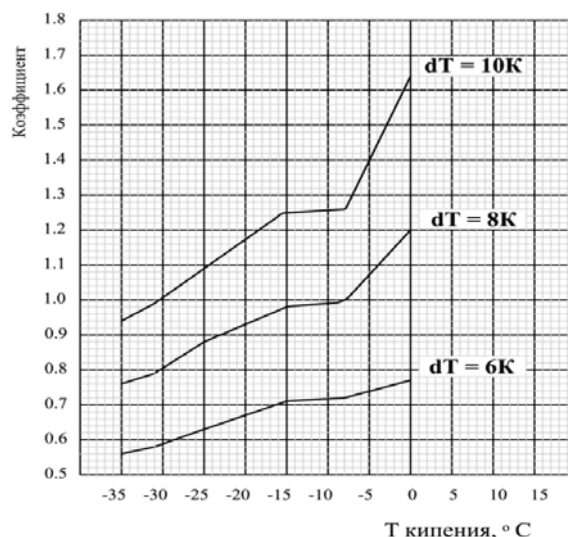
Модель	Холодопроизводительность R404A (Вт)	Производительность вентиляторов (м³/час)	Скорость вращения вентиляторов в, об/мин.	Кол-во вентиляторов (шт)	Уровень шума на 3м (дБ)	Площадь теплообм. поверхности (м²) / внутр. объем (л)	Мощность оттайки (Вт)	Габаритные размеры * (мм)	Масса (кг)	Присоед. размеры труб (дюйм)	Цена (EUR)
DC14-4L-4E	10 740	6 400	1370	4x300	60	34,6 / 7	8 000	2123x877x349	80	2 * 5/8-7/8	2 871
DC14-4L-2E	12 960	8 800	2650	4x300	62	34,6 / 7	8 000	2123x877x349	82	2 * 5/8-7/8	3 162
DC19-6L-8D	11 880	7 040	660	2x500	49	59,8/15,8	9 000	1919x1250x590	165	2 * 5/8-1 1/8	3 661
DC19-6L-6D	15 040	10 500	910	2x500	55	59,8/15,8	9 000	1919x1250x590	165	2 * 5/8-1 1/8	3 661
DC19-6L-4D	18 600	15 700	1394	2x500	64	59,8/15,8	9 000	1919x1250x590	165	2 * 5/8-1 1/8	3 661
DC24-7L-8D	14 880	7 100	660	2x500	49	93,6/28,4	12 000	2066x1350x670	192	2 * 5/8-1 5/8	4 721
DC24-7L-6D	19 180	10 550	910	2x500	55	93,6/28,4	12 000	2066x1350x670	192	2 * 5/8-1 5/8	4 721
DC24-7L-4D	24 200	15 750	1394	2x500	64	93,6/28,4	12 000	2066x1350x670	192	2 * 5/8-1 5/8	4 721
DC32-6L-6D	24 800	16 050	910	3x500	57	109/28,4	16 000	2925x1350x670	265	2 * 5/8-1 3/8	5 457
DC32-6L-4D	31 400	24 400	1394	3x500	65	109/28,4	16 000	2925x1350x670	265	2 * 5/8-1 3/8	5 457
DC44-6L-6D	34 200	22 100	910	4x500	58	149/38,6	32 000	3180x1250x751	305	2 * 1 1/8-1 5/8	6 389
DC44-6L-4D	43 800	34 000	1394	4x500	67	149/38,6	32 000	3180x1250x751	305	2 * 1 1/8-1 5/8	6 389

**Внимание!** Стоимость воздухоохладителей указана с учетом электрооттайки теплообменной решетки и поддона.

\* - габаритные размеры воздухоохладителей указаны без учета присоединительных патрубков входа и выхода хладагента.

Технические характеристики одного вентилятора :

Диаметр, мм	500 мм	500 мм	500 мм	300 мм	300 мм
Кол-во полюсов электродвигателя.	4	6	8	2	4
Напряжение / фазность, В	400 / 3	400 / 3	400 / 3	230 / 1	230 / 1
Мощность, Вт	850	280	140	180	66
Рабочий ток, А	1.7	0.6	0.35	0.8	0.3
Скорость вращения, об/мин.	1 360	910	660	2 650	1 370



**Корректирующий фактор производительности для различных хладагентов**

Хладагент	Режим работы			
	SC1, Ткип=0 С, Ткам=+10 С, Тжидк.=+40 С.	SC2, Ткип=-8 С, Ткам=0 С, Тжидк.=+30 С.	SC3, Ткип=-25 С, Ткам=-18 С, Тжидк.=+20 С.	SC4, Ткип=-31 С, Ткам=-25 С, Тжидк.=+20 С.
R404A	1	1	1	1
R134a	0.78	0.84	0.76	0.72
R410A	1	1	1	0.9

Производительность из таблицы подбора необходимо умножить на "корректирующий фактор" для получения производительности на необходимом хладагенте.

**Напольные воздухоохладители серии BF для шоковой заморозки продуктов.**

<b>BF</b>	<b>I</b>	<b>60</b>	<b>B</b>	<b>10</b>	<b>L</b>	<b>4/</b>	<b>630</b>
Серия воздухоохладителей	I - промышленный койл с трубкой 5/8", 50x50 мм.	Номинальная производительность на режиме SC4*.	Направление потока воздуха : В - вентилятор - теплообменник - продукт, D - теплообменник - вентилятор - продукт, FLC-выдув воздуха вверх через направляющие.	Шаг ребра 10=10 мм, 12=12мм	L - электрическая оттайка.	4 - кол-во вентиляторов.	630 - диаметр вентиляторов.



\*- SC4 - режим работы при Tкип=-31 °С и Tкам=-25 °С.

Теплообменные решетки воздухоохладителей BF оптимизированы для работы в диапазоне температур кипения от -30 до -45 С.

**С потоком воздуха "В". Для заморозки мелкоштучных продуктов. dP max по воздуху - 150 Па.**

Модель	Холодопроизводительность на SC4 R404A (кВт)	Производительность вентиляторов (м³/час)	dP max по воздуху, Па.	Кол-во вентиляторов (шт)	Площадь теплообм. поверхность и (м2)	Внутр. объем (л)	Мощность оттайки (кВт)	Габаритные размеры * (мм)	Масса (кг)	Присоед. размеры труб (дюйм)	Цена (EUR)
BF120B-10L-2/630G	20	21 200	140	2	154	48	20	1650x900x1750		1 1/8-2 5/8	10 967
BF140B-10L-4/630	40	64 000	200	4	240	97	40	2750x950x2200	668	2 1/8-3 5/8	19 713
BF160B-10L-6/630	60	94 152	190	6	333	134	56	3700x950x2200	898	1 3/8-4 1/8	26 398
BF190B-10L-6/630	85	95 500	190	6	554	207	84	3980x1190x2350	1220	2x15/8-89мм	34 497

**Внимание!** Стоимость воздухоохладителей указана с учетом электрооттайки теплообменной решетки и поддона.

\* - габаритные размеры воздухоохладителей указаны без учета присоединительных патрубков входа и выхода хладагента.

**С потоком воздуха "D". С максимальной скоростью воздуха над продуктом. dP max по воздуху - 1000 Па.**

Модель	Холодопроизводительность на SC4 R404A (кВт)	Производительность вентиляторов (м³/час)	dP max по воздуху, Па.	Кол-во вентиляторов (шт)	Площадь теплообм. поверхность и (м2)	Внутр. объем (л)	Мощность оттайки (кВт)	Габаритные размеры * (мм)	Масса (кг)	Присоед. размеры труб (дюйм)	Цена (EUR)
BF140D-10L-4/630	42	70 200	1000	4	240	97	40	2750x1185x2200	788	2 1/8-3 5/8	30 099
BF160D-10L-6/630	60	104 500	1000	6	333	134	56	3700x1185x2200	1078	1 3/8-4 1/8	41 971
BF190D-10L-6/630	85	105 000	1000	6	554	207	84	3980x1650x2350	1400	2x15/8-89мм	46 808

**Внимание!** Стоимость воздухоохладителей указана с учетом электрооттайки теплообменной решетки, поддона и диффузоров вентиляторов.

\* - габаритные размеры воздухоохладителей указаны без учета присоединительных патрубков входа и выхода хладагента.

**Технические характеристики одного вентилятора :**

с направлением потока "В" :

Диаметр, мм	630 мм
Кол-во полюсов электродвигателя.	4
Направление потока	A3
Мощность, Вт	2 000
Рабочий ток, А	4
Скорость вращения, об/мин.	1 380

с направлением потока "D" :

Диаметр, мм	630 мм
Кол-во полюсов электродвигателя.	2
Направление потока	A4
Мощность, Вт	7 500
Рабочий ток, А	11
Скорость вращения, об/мин.	2 880

"FLC" в выдувом вверх :

Диаметр, мм	905 мм
Кол-во полюсов электродвигателя.	6
Направление потока	A4
Мощность, Вт	3 200
Рабочий ток, А	6
Скорость вращения, об/мин.	895



**Напольные воздухоохладители серии BF для шоковой заморозки продуктов.**

<b>BF</b>	<b>I</b>	<b>60</b>	<b>B</b>	<b>10</b>	<b>L</b>	<b>4/</b>	<b>630</b>
Серия воздухоохладителей	I - промышленный коил с трубкой 5/8", 50x50 мм.	Номинальная производительность на режиме SC4*.	Направление потока воздуха : B - вентилятор - теплообменник - продукт, D - теплообменник - вентилятор - продукт, FLC - выдув воздуха вверх через направляющие.	Шаг ребра 10=10 мм, 12=12мм	L - электрическая оттайка.	4 - кол-во вентиляторов.	630 - диаметр вентиляторов.



\* - SC4 - режим работы при Tкип=-31 °C и Tкам=-25 °C.

Теплообменные решетки воздухоохладителей BF оптимизированы для работы в диапазоне температур кипения от -30 до -45 C.

**С выдувом воздуха вверх через направляющие. dP max по воздуху - 150 Па.**

Модель	Хол-ть/dP на SC4 R404A (кВт/К)	Производительность вентиляторов (м³/час)	dP max по воздуху, Па.	Кол-во х диаметр вентиляторов	Площадь теплообм. поверхность и (м2)	Внутр. объем (л)	Мощ-ность оттай-ки (кВт)	Габаритные размеры * (мм)	Масса (кг)	Присоед. размеры труб (дюйм)	Цена (EUR)
BF140FLC-10L-6R-2xAKF	35(0,4K)	49 000	120	2 x 900	251	78	40	2815x1247x3115	973	1 3/8-3 1/8	20 640
BF140FLC-10L-6R-2xAKA	40(0,5K)	62 000	100	2 x 900	251	78	40	2815x1247x3115	1005	1 3/8-3 1/8	21 957
BF140FLC-12L-6R-2xAKF	31(0,4K)	50 000	130	2 x 900	251	78	40	2815x1247x3115	944	1 3/8-3 1/8	20 291
BF140FLC-12L-6R-2xAKA	35(0,5K)	63 000	120	2 x 900	251	78	40	2815x1247x3115	976	1 3/8-3 1/8	21 609
BF140FLC-12L-8R-2xAKF	40(0,7K)	48 000	120	2 x 900	285	104	40	2815x1247x3115	1020	1 3/8-3 1/8	21 610
BF162FLC-10L-8R-2xAKA	61(0,4K)	64 000	140	2 x 900	515	159	60	4050x1247x3115		2x1 3/8-3 1/8	30 377
BF168FLC-12L-8R-3xAKA	68(0,4K)	94 000	100	3 x 900	437	159	60	4050x1247x3115		2x1 3/8-3 1/8	32 966
BF195FLC-12L-8R-4xAKA	95(0,9K)	124 000	100	4 x 900	587	214	80	5350x1247x3115		2x1 3/8-3 1/8	41 882
BF116FLC-12L-8R-5xAKA	116(1,6K)	155 000	100	5 x 900	750	273	90	6550x1247x3115		2x1 3/8-3 5/8	51 629

**Внимание!** Стоимость воздухоохладителей указана с учетом электрооттайки теплообменной решетки, поддона и диффузоров вентиляторов.

\* - габаритные размеры воздухоохладителей указаны без учета присоединительных патрубков входа и выхода хладагента.

**Технические характеристики одного вентилятора :**

**с направлением потока "B" :**

Диаметр, мм	630 мм
Кол-во полюсов электродвигателя.	4
Направление потока	A3
Мощность, Вт	2 000
Рабочий ток, А	4
Скорость вращения, об/мин.	1 380

**с направлением потока "D" :**

Диаметр, мм	630 мм
Кол-во полюсов электродвигателя.	2
Направление потока	A4
Мощность, Вт	7 500
Рабочий ток, А	11
Скорость вращения, об/мин.	2 880

**"FLC" в выдувом вверх :**

Диаметр, мм	905 мм
Кол-во полюсов электродвигателя.	6
Направление потока	A4
Мощность, Вт	3 200
Рабочий ток, А	6
Скорость вращения, об/мин.	895