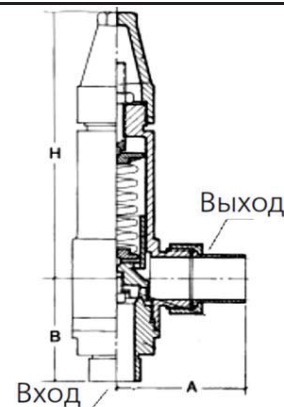


**13.7. Угловые предохранительные клапаны под пайку**

Давление срабатывания: 28 бар

Модель	Соединение		Размер (мм)			Масса кг	Цена (EUR)
	ВХОД	ВЫХОД	А	В	Н		
RVL-1/2-3/4 (VAS-1/2")	1/2 MPT	3/4" ODS	62	55	170	1.4	445
RVL-1/2-3/4 (VAS-1/2")	3/4 MPT	1" ODS	66	59	212	2.1	521
RVL-1/2-3/4 (VAS-1/2")	1 MPT	1 1/4" ODS	82	62	127	3.1	611
RVL-1/2-3/4 (VAS-1/2")	1 1/4 MPT	1 1/2" ODS	94	72	291	3.6	806



**Расчет предохранительного клапана серии "VAS".**

Необходимая производительность предохранительного клапана в кг воздуха в секунду (в час) определяется по формуле :

$$C = f \cdot D \cdot L \text{ (кг воздуха в секунду)}$$

$$C = f \cdot D \cdot L \cdot 3600 \text{ (кг воздуха в час)}$$

где: C - производительность клапана (кг воздуха в секунду(в час))

f - коэффициент для типа используемого хладагента

f = 0,016 (R-718)

0,041 (R-717)

0,082 (R-11, R-32, R-113, R-123, R-142b, R-152a, R-290, R-600, R-600a, R-764)

0,131 (R-12, R-22, R-114, R-124, R-134a, R-401A, R-401B, R-401C, R-405A,  
R-406A, R-407C, R-407D, R-407E, R-409A, R-409B, R-411A, R-411B,  
R-411C, R-412A, R-414A, R-414B, R-500, R-1270)

0,163 (R-143a, R-402B, R-403A, R-407A, R-408A, R-413A)

0,203 (R-115, R-402A, R-403B, R-404A, R-407B, R-410A, R-410B, R-502, R-507A, R-509A)

Для установки на сторону низкого давления в каскадных системах с ограниченной заправкой хладагента.

f = 0,082 (R-23, R-170, R-744, R-1150, R-508A, R-508B)

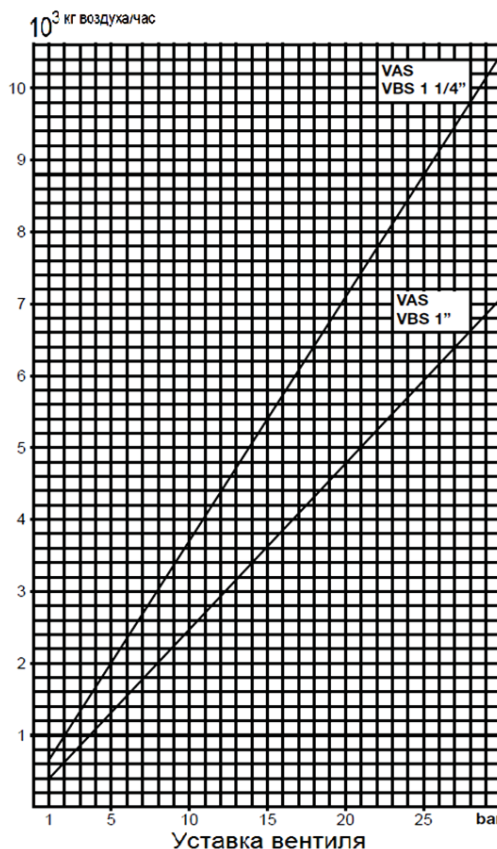
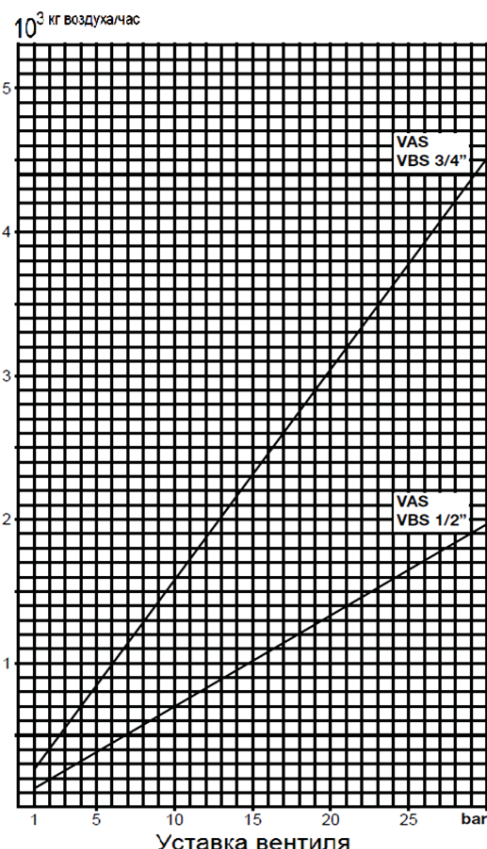
0,163 (R-13, R-13B1, R-503)

0,203 (R-14)

D - диаметр сосуда под давлением на который устанавливается клапан (м)

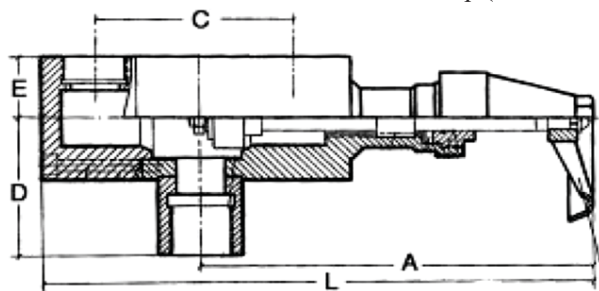
L - длина сосуда (м)

Далее по таблице зависимости производительности предохранительного клапана от уставки давления подрыва, выбирается соответствующий клапан для данного массового расхода по воздуху.



### 13.8. Трехходовые вентили для предохранительных клапанов

Максимальное рабочее давление: 40 бар (+150°C ... -10°C)  
30 бар (-10°C ... -60°C)



Модель	Соединение		Размеры (мм)					Масса (кг)	Цена (EUR)
	ВХОД	ВЫХОД	A	L	C	D	E		
3WVS-08 (VTV 1/2")	1/2 FPT	2*1/2 FPT	171	242	88	32	91.4	3	385
3WVS-12 (VTV 3/4")	3/4 FPT	2*3/4 FPT	171	242	88	32	91.4	3	422
3WVS-16 (VTV 1")	1 FPT	2*1 FPT	224	320	117	36	98.6	6	538
3WVS-20 (VTV 1 1/4")	1 1/4 FPT	2*1 1/4 FPT	224	320	117	44.4	146	6	657
3WVS-08 (31SSW-D 1/2")	1/2 MPT	2*1/2 FPT							180

### 13.9. Вставки плавкие серии FP ITE (Бельгия)



Плавкая металлическая вставка (пробка) применяется для защиты от превышения давления и температуры. Используется только в небольших системах (до 2 литров), где рабочее давление не превышает 25 бар.

Модель	Соединение	Температура срабатывания	Цена USD
FPB-168	1/4 MPT	+76°C	21.2
FPB-210	1/4 MPT	+99°C	25.8
FPB-283	1/4 MPT	+139°C	25.8
FPC-168	3/8 MPT	+76°C	25.8
FPC-210	3/8 MPT	+99°C	31.5
FPC-283	3/8 MPT	+139°C	31.5

