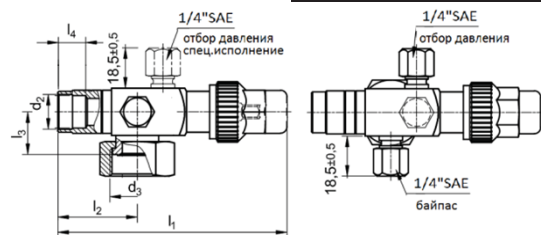


## 11.15. Вентили и Адаптеры "Rotalock"

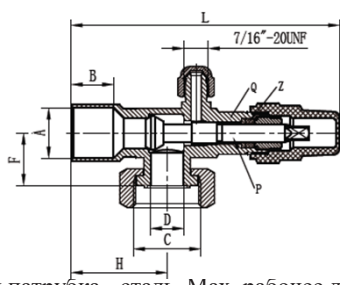
### 11.15.1. Вентили угловые, гайка Rotalock - пайка ODF



Материал патрубка - сталь. Мах. рабочее давление 45 бар при -10...+140<sup>0</sup>С

Модель	Аналог	Размеры (мм)						Расход м3/h	Цена (EUR)
		d3	d2	И	l2	l3	l4		
500 073	SR1-VC1-top	3/4"-16UNF	3/8" - 10	92.5	29.5	19	14	2.35	27.0
500 075	-		1/2" - 12	95	32		13		33.8
500 873	SR1-WC4	1"-14UNS	3/8" - 10	92.5	29.5	19	14	2.35	24.6
500 875	SR1-WF4		1/2" - 12	95	32	19	13		23.1
503 071	SR-WM4		5/8" - 16	105.5	37	20	9.5	4	25.3
503 073	SR3-XK1-top		3/4"	105.5	37	20	9.5	4	78.8
503 570	SR2-XM4	1 1/4"-12UNF	5/8" - 15 - 16	105.5	37	21.5	9.5	4	25.5
506 071	SR3-XK4		3/4"	130	42	25	16		8.5
506 072	SR3-XN4		7/8" - 22	130	42	25	16	32.3	
506 173	SR3-XO4		1 1/8" - 28	145	56.5	25	27	34.1	
506 472	SR3-YN4	1 3/4"-12UN	7/8" - 22	130	42	28	16	8.5	39.6
506 873	SR4-YO4		1 1/8" - 28	145	56.5	28	27		42.8
508 073	SR4-YQ4		1 3/8" - 35	185	62.5	31	25	17	47.2
508 074	SR4-YS1-top		42	185	62.5	31	25	17	
509 054			15/8"	185	62.5	31	25	17	87.7
509 045	SR5-ZQ1-top	2 1/4"-12UN	1 3/8" - 35	189	64	40.3	25	34.5	113.5
509 040	SR5-ZQ1		1 3/8" - 35	189	64	40.3	25		95.9
509 053	SR5-ZR1-top		1 5/8"	192.5	67.5	40.3	25		95.9
509 061	SR5-ZS1-top		2 1/8" - 54	198.5	73	40.3	28		111.6

top - спец. исполнение. Только один штуцер отбора давления сверху.

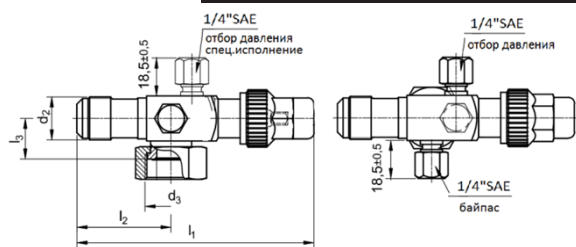


Материал патрубка - сталь. Мах. рабочее давление ≤50 бар при -40...+150<sup>0</sup>С

Модель	Размеры (мм)						Цена (USD)
	C	A	H	F	B	L	
RV004	3/4"-16UNF	3/8" - 10	31	20	10	101	13.4
RV006		1/2" - 12					13.4
RV010	1"-14UNS	3/8" - 10	34.5	22	10	109	13.1
RV012		1/2" - 12	34.5		10	109	13.9
RV013		5/8" - 16	34.5		13	109	13.9
RV015		3/4"	37.5		13	112	13.9
RV018	1 1/4"-12UNF	5/8" - 15 - 16	36	22	13	113	14.7
RV022		3/4"	49.5		16	143	19.7
RV023		7/8" - 22	49.5		19	143	19.7
RV025		1 1/8" - 28	52.5		23	146	19.7
RV028	1 3/4"-12UN	7/8" - 22	49.5	28	19	143	22.5
RV032		1 1/8" - 28	59		23	184	40.1
RV033		1 3/8" - 35	61		24.5	186	40.1
RV035		15/8"	65		28	190	40.1
RV036		1 3/8" - 35	72.5		24.5	199.5	77.8
RV038	2 1/4"-12UN	1 5/8"	74.5	43	28	201.5	79.9
RV039		2 1/8" - 54	76.5		34	203.5	79.9



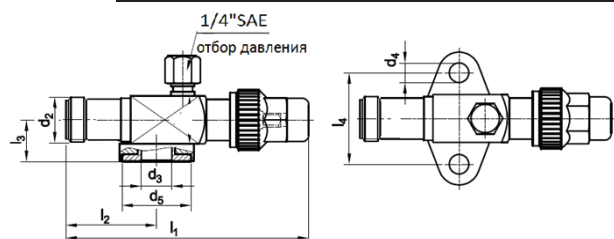
**11.15.2. Вентили угловые резьбовые, гайка Rotalock - SAE "папа"**



Материал патрубка - сталь. Мах. рабочее давление 45 бар при -10...+140<sup>0</sup>С

Модель	Аналог	Размеры (мм)					Расход м3/h	Цена (EUR)
		d3	d2	l1	l2	l3		
500 272	-	3/4"-16UNF	3/8" SAE	90.5	59	19	1.6	32.6
500 672	-	1"-14UNS	3/8" SAE	98.5	29	19	1.6	28.6

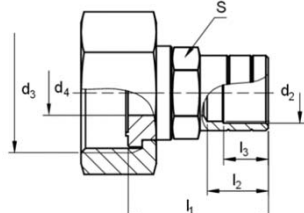
**11.15.3. Вентили угловые резьбовые, фланец 2отв. - резьба Rotalock "папа"**



Материал патрубка - сталь. Мах. рабочее давление 45 бар при -10...+140<sup>0</sup>С

Модель	Аналог	Размеры (мм)								Расход м3/h	Цена (EUR)
		d2	d3	d4	d5	l1	l2	l3	l4		
516 008	-	1 1/4"-12UNF	19	9	32	130	42	23	42	8.5	102.9
518 088	-	1 3/4"-14UN	25	12.5	44	168	49.5	29.5	70	17	140.1

**11.15.4. Адаптеры прямые, гайка Rotalock - пайка ODF**

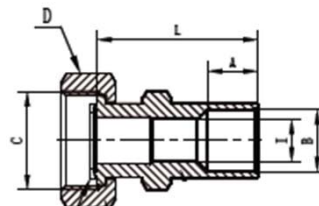


Материал патрубка - сталь мах. рабочее давление 42 бар при -10...+140<sup>0</sup>С

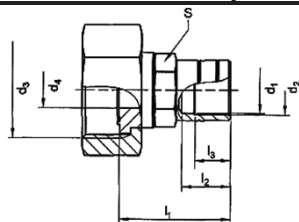
Модель	Аналог	Размеры (мм)					Цена (EUR)	
		d3	d2	d4	l1	l2		S
520 004	SAS-VD0	3/4"-16UNF	10	9.5	30	9.5	17	13.8
520005/471030	SAS-VF0		10	9.5	30	9.5	17	15.8
520 014	SAS-WD0	1"-14UNS	10	9.5	30	9.5	17	32.6
520 016	SAS-WF0		1/2"	9.5	30	13	17	13.8
523001/471080	SAS-WD0	1 1/4"-12UNF	5/8" - 16	14	35	9.5	22	15.5
523011/471110	SAS-XM0		3/4"	19 / 14	36	9.5	22	17.9
523 013	SAS-XK0	1 1/4"-12UNF	7/8" - 22	19	43.5	16.5	27	15.9
526000/471150	SAS-XN0		1 1/8" - 28	19	50.5	25	27	15.9
526 001	SAS-XT0	1 3/4"-12UN	7/8" - 22	32/19	47.5	16	27	26.0
526 010	SAS-YN0		1 1/8" - 28	32.19	53.5	27	36	23.0
528 000	SAS-YT0	1 3/4"-12UN	1 3/8" - 35	32.19	59	25	36	24.8
528 002	SAS-YQ0		42	32/19	59	25	36	30.6
528 003	SAS-YS0	2 1/4 - 12UN	35	38/34	59	30	50	41.4
529 000	SAS-ZQ0		1 5/8" - 42	38/34	59	30	50	41.4
529 001	SAS-ZR0	2 1/4 - 12UN	2 1/8"					79.3
471 260								

Материал патрубков - сталь Max. рабочее давление  $\leq 45$  бар при  $-40...+150^{\circ}\text{C}$

Модель	Размеры (мм)			Цена (USD)
	C	B	L	
SRJ06	3/4"-16UNF	1/2"	43.5	7.6
SRJ13	1"-14UNS	5/8"	41.5	8.4
SRJ17	1 1/4"-12UNF	7/8"	50.5	10.4
SRJ19		1 1/8"	53.5	10.4
SRJ21	1 3/4"-12UN	1 1/8"	55	19.5
SRJ22		1 3/8"	57	19.5
SRJ24		1 5/8"	61	19.5
SRJ26	2 1/4" - 12UN	1 5/8"	67	39.0



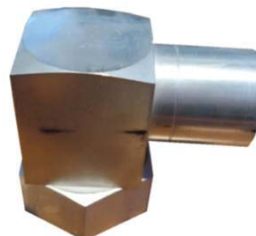
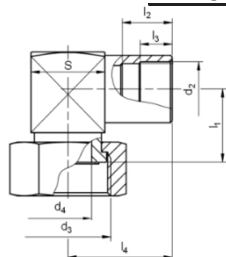
**11.15.5. Адаптеры прямые, гайка Rotalock - пайка ODF из нержавеющей стали**



Материал патрубков - нержавеющая сталь Max. рабочее давление 63 бар при  $-60...+140^{\circ}\text{C}$

Модель	Размеры (мм)									Цена (EUR)
	d1	d2	d3	d4	l1	l2	l3	S	тип прокладки	
226 002	7/8 - 22	-	1 1/4"-12UNF	19	42	16	-	27	1 1/4"-12	31.7
229 001	28	1 1/8"	1 3/4" 12-UN	32/29	49	27	16	36	1 3/4"-12	45.6
229 002	1 3/8 - 35	-		32/29	54	25	-	36		45.8
229 003	1 5/8"	-	2 1/4" - 12UN	38/34	59	25	-	50	2 1/4"-12	76.1

**11.15.6. Адаптеры угловые, гайка Rotalock - пайка ODS**

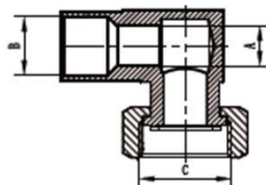


Материал патрубков - сталь Max. рабочее давление 42 бар при  $-10...+140^{\circ}\text{C}$

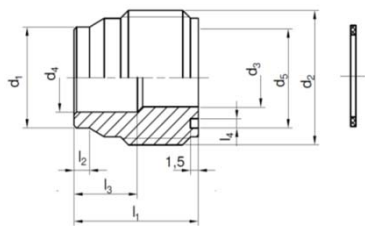
Модель	Аналог	Размеры (мм)							Цена (EUR)
		d3	d2	d4	l1	l4	l3	S	
530 004	SAW-VD0	3/4"-16UNF	10	9.5	20	24.0	9.5	19	19.5
530 005		3/4"-16UNF	12	9.5	20	24.0	9.5	19	19.5
530 014	SAW-WD0	1"-14UNS	10	9.5	20	24.0	9.5	19	20.8
530 015	SAW-WF0		1/2" - 12	9.5	20	24.0	13	19	20.8
533 001	SAW-WM0		5/8" - 16	14	23	31.0	9.5	22	17.9
533 013	SAW-XK0	1 1/4"-12UNF	3/4"		24.5	31.0	9.5	22	26.7
536 000	SAW-XN0	1 1/4"-12UNF	7/8" - 22	19	30	40.5	16.5	22	24.3
536 010	SAW-YN0	1 3/4"-12UN	7/8" - 22	32/19	33	40.5	16	30	
538 000	SAW-YT0		1 1/8" - 28	32/29	36	51.5	27	36	38.0
538 002	SAW-YQ0		1 3/8" - 35	32/29	36	57.0	25	36	41.7

Материал патрубков - сталь Max. рабочее давление  $\leq 45$  бар при  $-40...+150^{\circ}\text{C}$

Модель	Размеры (мм)		Цена (USD)
	C	B	
ORJ10	3/4"-16UNF	12	7.9
ORJ14	1"-14UNS	3/8"	9.0
ORJ18		1/2"	10.2
ORJ21		5/8"	10.2
ORJ29	1 1/4"-12UNF	7/8"	13.0
ORJ15	2 1/4"-12UNF	1 3/8"	38.3



**11.15.7. Адаптеры SCHWEISSNIPPEL, резьба Rotalock "папа" - пайка ODS**

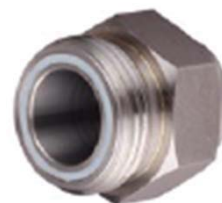
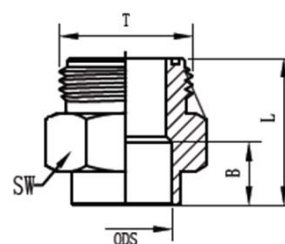


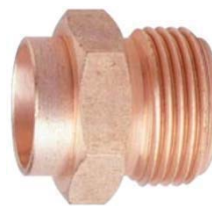
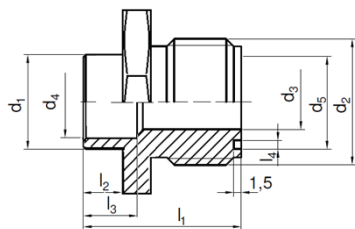
Материал патрубка - сталь макс. рабочее давление 42 бар при -10...+140°C

Модель	Размеры (мм)										Цена (EUR)
	d1	d2	d3	d4	d5	l1	l2	l3	l4	тип прокладки	
590 185	13	3/4"-16UNF	8.5	-	14.2	29	3	-	1.8	3/4"-16	
590 186	13		8.5	10	14.2	24	8	12	1.8		
590 168	14	1"-14UNS	8	3/8"	19	23.5	3	7.5	1.8	1"-14	14.0
590 169	19		12	1/2"	19	24	4	10	1.8		15.5
590 181	19		13	16	19	29	8	12	1.8		15.0
590 380	16		11	12	19	29	8	12	1.8		7.0
590 171	25.5	1 1/4"-12UNF	19	-	25.3	25.5	3	-	1.8	1 1/4"-12	20.6
590 172	25.5		19	22	25.3	32.5	10	16	1.8		14.3
590 381	22		17	18	25.3	32.5	10	16	1.8		7.9
590 173	35	1 3/4"-12UN	26	28.3	38	32.5	10	20	1.8	1 3/4"-12	20.6
590 174	38		31	35	38	32.5	10	20	1.8		20.6
590 177	35		30	-	38	25.5	5.5	-	1.8		20.6
590 184	48	2 1/4"-12UN	40	42	50.8	35	10	20	2	2 1/4"-12	20.2

Материал патрубка - сталь Макс. рабочее давление ≤45 бар при -40...+150°C

Модель	Размеры (мм)					Цена (USD)
	OSD	T	B	L	SW	
SW02	3/8"	13/4"-16UNS	8	23	19	0.0
SW04	1/2"		8	23	19	0.0
SW06	3/8"	1"-14UNS	8	28	27	6.4
SW08	1/2"		8	28	57	6.4
SW09	5/8"		10	28	27	6.4
SW10N	18		10	28	27	6.4
SW11	18мм		10	28	27	6.4
SW11N	3/4"		10	28	27	6.4
SW13	3/4"	1 1/4"-12UNF	10	35	33	8.8
SW14	7/8"		15	35	33	8.8
SW15	28мм		15	35	33	9.2
SW16N	7/8"	1 3/4"-12UN	15	38	46	12.3
SW17	7/8"		15	38	46	12.3
SW17N	28		15	38	46	12.3
SW18	11/8"		15	38	46	12.3
SW19	28		20	38	46	12.3
SW19N	13/8"		20	38	46	12.3
SW20	13/8"		20	38	46	12.3
SW20N	42		20	38	46	19.3
SW21N	15/8"		20	38	46	19.3
SW22	15/8"		20	38	46	19.3
SW22N	13/8"	2 1/4"-12UN	20	53	60	19.3
SW23	13/8"		20	53	60	19.3
SW23N	42		20	53	60	19.3
SW24N	15/8"		20	53	60	19.3
SW25	15/8"		20	53	60	19.3
SW25N	21/8"		20	53	60	29.3
SW26	21/8"		20	53	60	29.3
SW26N	25/8"	20	53	60	29.3	
SW27	25/8"	20	53	60	29.3	

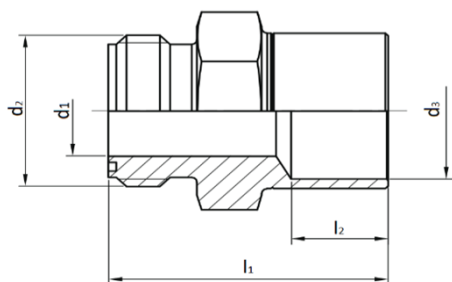




Материал патрубка - медь. Макс. рабочее давление 42 бар при -10...+140°C

Модель	Размеры (мм)										Цена (EUR)
	d1	d2	d3	d4	d5	l1	l2	l3	l4	тип прокладки	
U-200-S08	16	3/4"-16UNF	8.5	1/2"	14.2	23	5	8	1.8	3/4"-16	6.14
U-300-S08	16	1"-14UNS	11	1/2"	19	28	6	7.5	1.8	1"-14	8.35
U-300-S11	19		13	5/8"	19	28	6	10	1.8		8.35
U-300-S14	22		13	3/4"	19	28	6	12	1.8		8.35
U-400-S17	28	1 1/4"-12UNF	19	7/8"	26	26	6	12	1.8	1 1/4"-12	9.23
U-500-S22	32	1 3/4"-12UN	27	11/8"	38	37	10	15	1.8	1 3/4"-12	22.05
U-500-S27	39		27	13/8"	38	37	10	15	1.8		20.03

**11.15.8. Адаптеры SCHWEISSNIPPEL, резьба Rotalock "папа" - пайка ODS из нержавеющей стали**

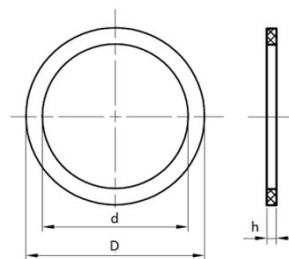


Материал патрубка - нержавеющая сталь. Макс. рабочее давление 63 бар при -60...+140°C

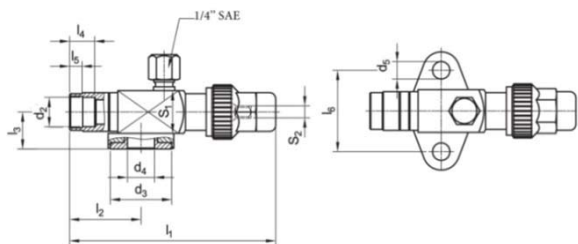
Модель	Размеры (мм)						Цена (EUR)
	d1	d2	d3	l1	l2	тип прокладки	
467 191	19	1 1/4"-12UNF	7/8"	45	17	1 1/4"-12	31.28
467 241	32	1 3/4"-12UN	1 1/8"	52	19	1 3/4"-12	43.55
467 271	40	2 1/4"-12UN	1 3/8" - 35	61	20	2 1/4"-12	69.47
467 281	40		1 5/8"	65	21		69.66

**11.15.9. Прокладки тефлоновые под вентили и адаптеры Rotalock**

Модель	Размеры (мм)				Цена (EUR)
	тип	D	d	h	
590 000	3/4"-16	14.3	11.1	1.5	0.94
590 010	1"-14	19.1	15.9	1.5	1.02
590 020	1 1/4"-12	25.4	22.2	1.5	1.15
590 030	1 3/4"-12	38.1	34.9	1.5	1.41
590 032	2 1/4"-12	50.8	47.8	1.5	1.66
GRT-510 ITE	2 1/4"-12	51	47	1.8	2.00
№51 OCS	2 1/4"-12	51	47	1.5	2.05
TY04-01	3/4"-16	14.06	11.1	1.5	\$0.39
TY04-02	1"-14	19.1	15.7	1.5	\$0.57
TY04-03	1 1/4"-12	25.4	22	1.5	\$0.75
TY04-04	1 3/4"-12	38.1	34.7	1.5	\$0.85
TY04-05	2 1/4"-12	51	47	1.9	\$0.96

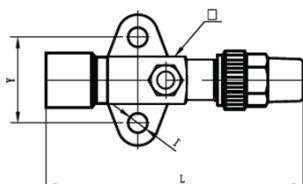
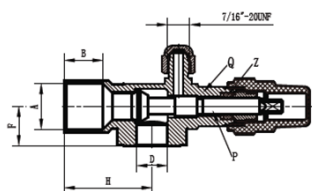


**11.15.10. Вентили угловые фланцевые на 2 отверстия**



Материал патрубка - сталь. Мах. рабочее давление 45бар при -10...+140<sup>0</sup>C

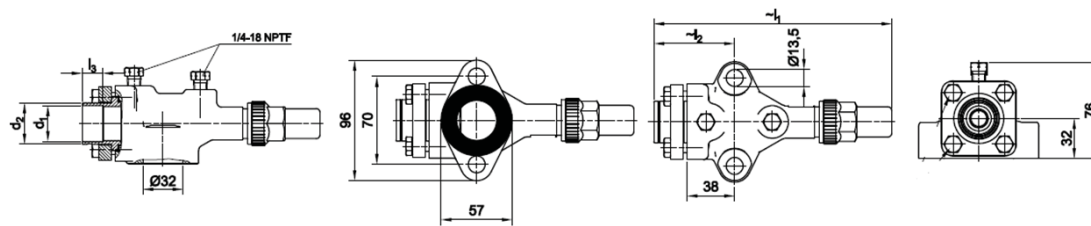
Модель	Размеры (мм)								Расход m3/h	Цена (EUR)
	d2	d3	d4	d5	l1	l2	l3	l6		
513 125	1/2" - 12	30	14	9	105.5	37	19	40	4	46.1
513 511	5/8" - 16 - 15	31.7	14	9	105.5	37	19	42	4	40.0
516 014	11/8"	31.7	19	9	145	56.5	23	41.3	8.5	60.8
516 054	11/8"	44	19	10.5	145	56.5	26.5	55	8.5	45.1
518 013	13/8" - 35	44	27	11	182	60	29.5	55	17	55.8
518 132	13/8" - 35	44	27	11	185	62.5	31	66	17	54.1
516 092	7/8" - 22	56	20	13.5	145	56.5	25	70	8.5	44.7
516 094	11/8"	56	20	13.5	145	56.5	25	70	8.5	42.6



Материал патрубка - сталь. Мах. рабочее давление ≤45бар при -40...+150<sup>0</sup>C

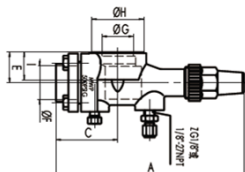
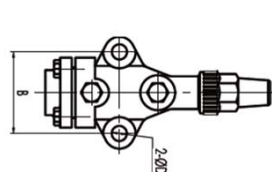
Модель	Размеры (мм)							Цена (USD)
	ØA	F	ØD	H	L	Y	ØI	
OV13	1/2" - 12	18.5	12	34.5	109	41.3	9	
OV14	5/8" - 16 - 15	18.5	12	34.5	109	41.3	9	
OV46	11/8"	26.5	19	52.5	146	66	11	
OV68	13/8" - 35	36.5	34	72.5	199.5	66	11	

**11.15.11. Вентили угловые чугунные фланцевые на 2 отверстия**



Материал патрубка - сталь. мах. рабочее давление 55бар при -10...+150 C

Модель	Размеры (мм)					Расход m3/h	Цена (EUR)
	l5	l2	l3	d1	d2		
340 000 044	2*70	60.5	20	7/8" - 22	25	20.5	
700 361	2*66	69	16	7/8" - 22	32	20.5	
340 000 023	2*70	64.5	16.5	11/8"	33	20.5	
700 362	2*66	64.5	16.5	11/8"	33	20.5	
340 000 024	2*70	64.5	16.5	13/8" - 35	39	20.5	136.6
700 363	2*66	81	15	13/8" - 35	38	20.5	124.2

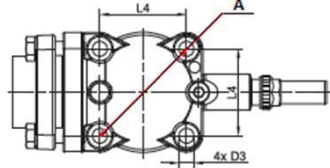
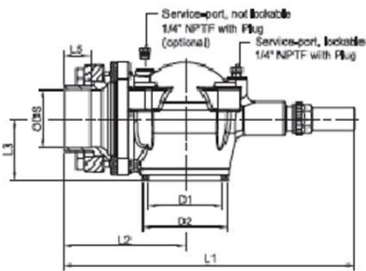


Материал патрубка - сталь. Мах. рабочее давление 45бар при -30...+150<sup>0</sup>C

Модель	Размеры (мм)					Расход m3/h	Цена (EUR)
	B	A	ØF	ØH	E		
J2B28	2*70	196.5	118/8"-28,6	55	31.5	20.5	44.8
J2B35	2*66	196.5	13/8"-35	55	31.5	20.5	44.8

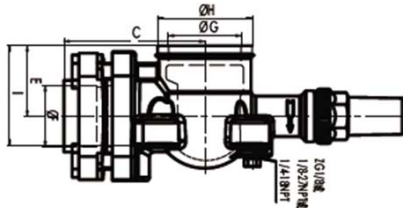
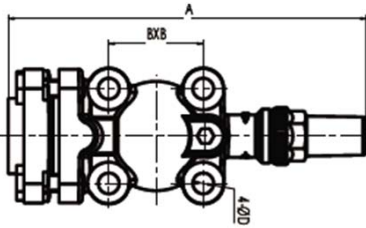


**11.15.12. Вентили угловые чугунные фланцевые на 4 отверстия**



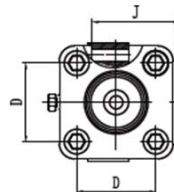
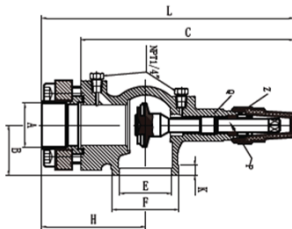
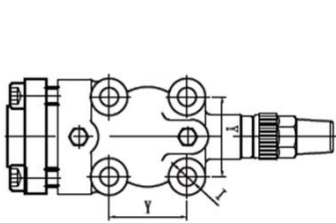
Материал патрубка - сталь. Мах. рабочее давление 55бар при -20...+140 С

Модель	Размеры (мм)											Цена (EUR)
	DN	ODS	l4	A размер по Bitzer	d1	d2	d3	l1	l2	l3	l5	
700 006	40	15/8"	64	90*90	54	70	13.5	255	115	46	27	141.7
700 016	50	21/8"	78	112*112	60	75	18	302	125	61	33	169.2
700 026	50	21/8"	78	112*112	64.3	81.7	18	302	125	62	33	
700 322	50	21/8"	78	112*112	64.3	81.7	18	302	125	62	33	183.2
700 324	50	25/8"	78	112*112	64.3	81.7	18	302	125	62	33	
790 008	50	25/8"	78	112*112	64.3	81.7	18	302	125	62	33	
720 036	80	25/8"	99	140*140	85.1	105.6	17	381	155	93	33	
720 038	80	31/8"	99	140*140	85.1	105.6	17	381	155	93	34	425.3
700 047	100	41/8"	122	172*172	111.4	130	21	444	185	21	50	553.6



Материал патрубка - сталь. Мах. рабочее давление 45бар при -30...+150<sup>0</sup>С

Модель	Размеры (мм)								Цена (USD)
	DN	ODS	B	B* размер по Bitzer	A	ØF	ØH	E	
J2BS/32-42	40	15/8"	64	90*90	252	42	70	47	60.8
J2BS/50-54	50	21/8"	78	112*112	293.5	54	82	62	137.6
J2BS/C50-54	50	21/8"	78	112*112	293.5	54	75	62	137.6
J2BS/50-67	50	25/8"	78	112*112	291.5	67	82	62	185.6
J2BS/70-67	80	25/8"	99	140*140	320.5	67.2	105.5	78	185.6
J2BS/70-80	80	31/8"	99	140*140	320.5	80.4	105.5	78	185.6
J2BS/100B-105	100	41/8"	122	172*172	443	125	130	93	342.4



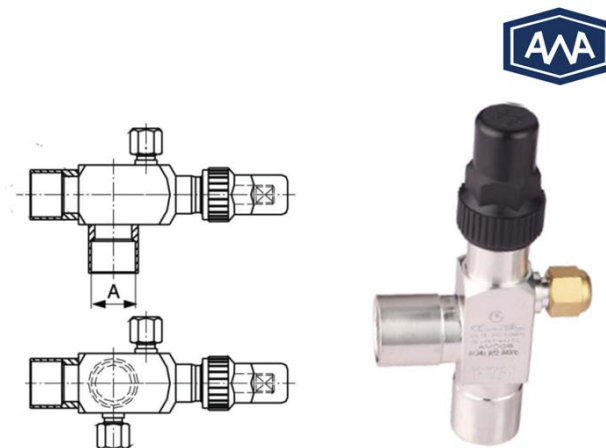
Материал патрубка - сталь. Мах. рабочее давление 45бар при -30...+150<sup>0</sup>С

Модель	Размеры (мм)								Цена (USD)
	DN	ODS	Y	Y* размер по Bitzer	L	ØA	ØF	B	
PV05	40	15/8"	64	90*90	260	42	70	46	77.1
PV06	50	21/8"	77.8	112*112	311	54	81.5	62	105.5
PV11	80	31/8"	99	140*140	371.5	80	105.5	76	247.4
PV13	100	41/8"	122	140*140	409.5	105	130	93	0.0



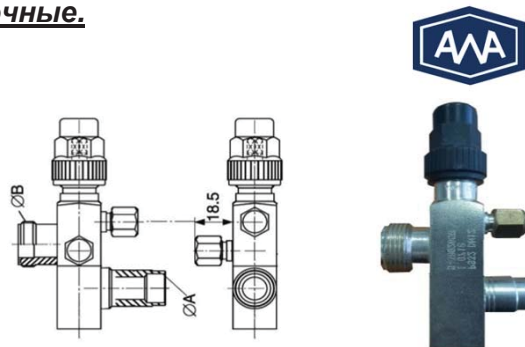
**11.15.13. Вентили угловые под пайку.**

Модель	Размер трубы А	Отбор давления	Цена (EUR)
	(дюйм)		
543 020 000	5/8 (16)	верх	43.1
543 039 000 (SW3-JJ1)	18 мм	верх	
546 012 000 (SW3-NN1)	7/8 (22)	верх	34.3
548 010 000 (SW4-OO1)	1 1/8 (28)	верх	72.2
548 004 000 (SW4-QQ1)	1 3/8	верх	76.0
549 050 000 (SW5-RR1)	1 5/8	верх	
549053000	42 мм	верх	155.8



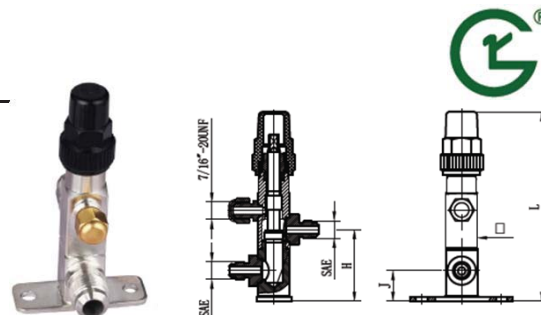
**11.15.14. Вентили прямоточные.**

Модель	Резьба В	Размер трубы А	Отбор давления	Цена (EUR)
		(дюйм)		
543 082 050	1" -14 UNS	5/8	вверх	32.40



Материал патрубка - сталь. Мах. рабочее давление ≤50бар при -40...+150°C

Модель	Резьба SAE	Размеры (мм)			Цена (USD)
		J	H	L	
TBVF1	1/4"	17.5	44	110	20.34
TBVF2	3/8"	17.5	44	110	20.34



**11.15.15. Прокладки под фланцевые вентили и адаптеры**

Модель	Размеры (мм)						Масса (кг)	Цена (EUR)
	F	L	D1	B	d4	s		
04582	41,3	57	29	14	9	0,8	0,001	1.21
02308	41,3	64	38	21	9	0,8	0,002	1.82
02307	44,5	64	37	21	9	0,8	0,002	1.10
05152	70	96	57	31	13	1.5	0.007	3.00

