

11.13. Смотровые стекла.

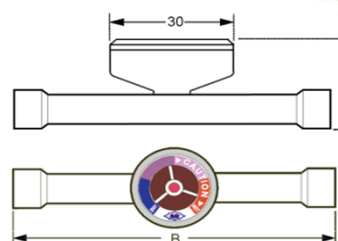
11.13.1. Смотровые стекла герметичные

11.13.1.1. Смотровые стекла серии MIA и CIA



Герметичная конструкция. Мах. рабочее давление MIA-45бар, CIA-60бар

Модель	Соединение (дюйм-мм)	Размеры (мм)		Масса (кг)	Цена (EUR)
		A	B		
MIA 014	1/4"	25.7	98	60	26.9
MIA 038	3/8"	28.5	109	70	28.9
MIA 012	1/2"	31.8	113	75	30.2
MIA 058	5/8" - M16	31.8	108.5	85	31.4
MIA 078	7/8"	37.8	122.5	150	41.7
MIA 118	1 1/8"	43.5	122.5	190	65.3
CIA 014	1/4"	25.7	98	60	
CIA 038	3/8"	28.5	109	70	
CIA 012	1/2"	31.8	113	75	
CIA 058	5/8" - M16	31.8	108.5	85	
CIA 078	7/8"	37.8	122.5	150	
CIA 118	1 1/8"	43.5	122.5	190	

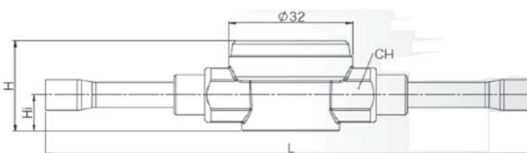


11.13.1.2. Смотровые стекла серии SGH



Герметичная конструкция. Мах. рабочее давление 52бар, раб температура -40...+120°C

Модель	Соединение (дюйм-мм)	Размеры (мм)		Масса (кг)	Цена (EUR)
		H	L		
SGH 014	1/4"	21	113	60	19.2
SGH 038	3/8"	24	117	70	20.1
SGH 012	1/2"	27	117	75	21.0
SGH 058	5/8"	32	117	85	24.5
SGH 034	3/4"	33	131	150	28.3
SGH 078	7/8"	36	162	150	44.6
SGH 118	1 1/8"	42	186	190	59.9



Влагосодержание и цветовая индикация

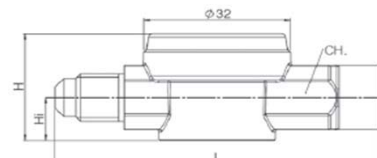
Цвет	R22	R134a	R404	R407C	R410A	R407
зеленый	<60	<75	<30	<30	<30	<30
светло зеленый	60	75	30	30	30	30
желтый	>60	>75	>30	>30	>30	>30

11.13.1.3. Смотровые стекла серии SFG



Герметичная конструкция. Мах. рабочее давление 52бар, раб температура -40...+120°C

Модель	Соединение (дюйм)	Размеры (мм)		Масса (кг)	Цена (EUR)
		H	L		
SFG-014-MF	1/4" SAE	25	70	60	14.5
SFG-038-MF	3/8" SAE	30	63	70	16.9
SFG-012-MF	1/2" SAE	29	73	75	18.1



11.13.2. Смотровые стекла разборные

11.13.2.1. Смотровые стекла серии AMI

Разборная конструкция. Мах. рабочее давление 31бар

Модель	Соединение (дюйм-мм)	Конфигурация	Цена (EUR)
AMI-1 SS4	1/2"	пайка «мама» x пайка «мама» (ODFxODF)	33.9
AMI-1 SS5	5/8" - M16		36.4
AMI-1 SS7	7/8" - M22		47.9
AMI-1 SS9	1 1/8"		62.0
AMI-1 MM3	3/8"	наружная резьба x наружная резьба (SAE x SAE)	33.9
AMI-1 MM4	1/2"		35.5
AMI-1 MM5	5/8"		35.5
AMI-2 S11	1 3/8"	пайка, для установки в фитинг (ODM)	41.7
AMI-2 S13	1 5/8"		49.6
AMI-3 S9	1 1/8"	пайка, для установки на трубу	32.6
AMI-3 S11	1 3/8"		32.6

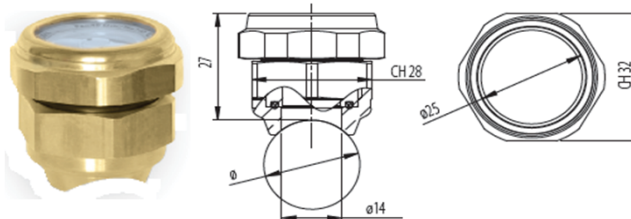


11.13.2.2. Смотровые стекла серии SMI с индикатором влажности

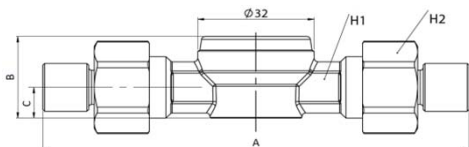
Разборная конструкция. Мах. рабочее давление 54бар

Допустимое рабочее температура от -35⁰с до +105⁰С

Модель	Соединение (дюйм-мм)	Конфигурация	Цена (EUR)
SMI-58	5/8"	пайка, для установки на трубу	22.9
SMI-34	3/4"		22.9
SMI-78	7/8" - M22		22.9
SMI-118	1 1/8" - M28		22.9
SMI-138	1 3/8" - M28		22.9
SMI-158	1 5/8" - M42		22.9
SMI-218	2 1/8" - M54	22.9	



11.13.3. Смотровые стекла с системой соединения OLABLOCK



Модель	Соединение (дюйм)	Тип OLAB LOCK	Мах. рабочее давление (бар)	Рабочая температура хладагента, (°C)		Размеры (мм)					Масса (кг)	Цена (EUR)
				min	max	A	B	C	H1	H2		
32000-CS-01-0	1/4"	C8	45	-35	110	103	21	7.5	11	21	0.15	37.6
32000-CS-02-0	3/8"	C10				116	24	9	12	24	0.195	
32000-CS-03-0	1/2"	C16				128	27	11	15	30	0.255	
32000-CS-04-0	5/8"	C18				145	30	13	17	32	0.28	
32000-CS-05-0	3/4"	C20				160	33	15	19	34	0.3	

Влагосодержание и цветовая индикация

Цвет	R22	R134a	R404	R407C	R410A	R407
зеленый	<60	<75	<30	<30	<30	<30
светло зеленый	60	75	30	30	30	30
желтый	>60	>75	>30	>30	>30	>30

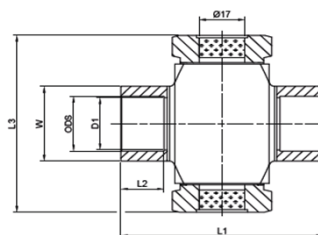
* - в мг. воды на 1 кг хладагента

11.13.4. Смотровые стекла стальные двусторонние серии 185, 186



Допустимое рабочее давление и температуры
47/105бар от -50⁰с до -100⁰С, 63/140 бар от -10С до +120С

Модель	Размеры (мм)					Давление (бар)	Цена (EUR)
	W	ODS	D1	L1	L3		
материал сталь							
185 511 500	14	3/8"	8.5	65	58	63	
185 512 500	17.2	1/2"	11.5	65	63	63	260.4
186 513 000	22	5/8" (16)	15.5	65	68	63	260.4
186 514 500	25.4	3/4"	17	75	71	63	262.9
186 515 500	30	7/8"	21	75	71	63	327.7
186 516 500	35	1 1/8"	27	95	77	63	355.1
186 517 000	42.4	1 3/8" (35)	34	95	83	63	383.3
186 518 000	48.3	42	40	105	88	63	383.3
186 518 500	48.3	15/8"	40	105	88	63	383.3
186 519 000	60.3	2 1/8" (54)	52	115	100	63	410.7
материал нержавеющей сталь							
185 411 000	13.5	8.5	8.5	65	58	140	
185 412 000	17.2	12	12	65	63	140	256.4
185 413 000	21.3	16	16	65	73	140	260.4
185 414 000	26.9	21	21	75	73	140	262.9
185 415 000	33.7	27	27	95	73	140	327.7
185 416 000	42.4	35	35	95	83	140	355.1
185 417 000	48.3	40	40	95	88	140	383.3
185 418 000	60.3	52	52	95	100	63	410.7
с индикатором влажности, нержавеющей сталь							
185 411 600	13.5	8.5	8.5	65	58	140	
185 412 600	17.2	12	12	65	63	140	272.2
185 413 600	21.3	16	16	65	73	140	276.1
185 414 600	26.9	21	21	75	73	140	278.6
185 415 600	33.7	27	27	95	73	140	343.4
185 416 600	42.4	35	35	95	83	140	
185 417 600	48.3	40	40	95	88	140	
185 418 600	60.3	52	52	95	100	63	426.4



Внимание: поставляются в разобранном виде. После пайки/сварки установить стекло строго по моменту затяжки 120+30Nm при повторном ракручивании/закручивании стекла необходимо использовать новую прокладку 09632631-A1 26x31x2

11.13.5. Смотровые стекла для контроля уровня хладагента

11.13.5.1. Смотровые стекла серии SG

Допустимое рабочее давление от 0 до 34,5 бар (68,9бар)
Допустимое рабочее температура для SG-11 от -40⁰с до +163⁰С (+120⁰С)
Допустимое рабочее температура для SG-12 от -40⁰с до +94⁰С (+120⁰С)



Модель		Размеры (мм)				Цена для SG 11 (USD)	Цена для SG 12 (USD)	
с кольцами	с шариком	соединение (дюймы)	S ключ	B	C			
SG 1104	SG 1204	1/2" MPT	23.9	24.3	14.3	0.03	20	24
SG 1106	SG 1206	3/4" MPT	28.4	26.9	19.1	0.06	22	26
SG 1108	SG 1208	1" MPT	35.1	33.6	23.8	0.12	26	35
SG 1110-CE	SG 1210	1 1/4" MPT	44.5	35	30.2	0.2	49	52
SG 1112-CE	SG 1212-CE	1 1/2" MPT	50.8	35.9	33.4	0.29	54	60
SG 1116-CE	SG 1216-CE	2" MPT	63.5	36.1	41.4	0.46	75	94

11.13.5.6. Смотровые стекла серии 182 10* Rotalock



Допустимое рабочее давление 25бар от -60°С до -30°С, 40бар от -30С до -10С, 45бар от -10°С до +120°С

Модель				Размеры (мм)				Давле ние	МОМЕНТ затяжки	Цена RL	Цена RLR RLC	Цена RLS
RL - гладкое	RLR - с кольцами	RLC - с конусом	RLS - с шариком	Резьба	SW ключ	D	L1					
								(бар)	(Nm)	(EUR)	(EUR)	(EUR)
182 101 070	182 101 080	182 101 090	182 101 000	11/4"-12UNF	36	17	17	45	100+10	25.5	25.5	27.5
182 102 070	182 102 080	182 102 090	182 102 000	13/4"-12UNF	50	27	19	45	150+10	30.0	30.0	32.4
182 103 070	182 103 080	182 103 090	182 103 000	21/4"-12UN	65	36	25	45	170+10	38.9	38.9	42.0

Внимание: установить стекло строго по моменту затяжки, при повторной установке использовать новую прокладку

11.13.5.7. Смотровые стекла резьба Rotalock с адаптером под пайку

Допустимое рабочее давление 28бар от -40°С до -10°С, 50бар от -10°С до +160°С

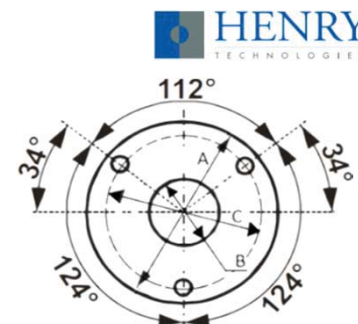


Модель с шариком	Размеры (мм)						МОМЕНТ затяжки	Цена (USD)
	Резьба	SW ключ	D1	D	L1	L2		
8006-38	1 1/4"-12UNF	36	18	32	51	23	(Nm)	11.5

Внимание: установить стекло строго по моменту затяжки, при повторном ракручивании/закручивании стекла необходимо использовать новую прокладку.

11.13.5.8. Смотровые стекла для регуляторов уровня масла

Модель	Размеры (мм)					Проточка под прокладку	Масса (кг)	Цена (USD)
	A	B	C	H	Ø 19 отверстий			
2-020-006	60	27	47.6	8	3 x 6,7	нет	0.14	43

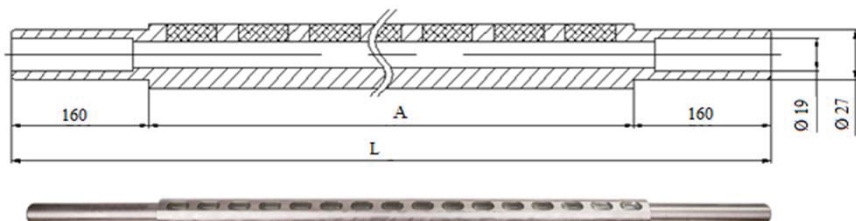


11.13.6. Колонки уровня

11.13.6.1. Трубка-уровнемер со смотровыми окнами



Трубка-уровнемер имеет полностью герметичную конструкцию и через ряд смотровых окон позволяет определять уровень жидкости в емкости. Треугольная призма окна способствует улучшению восприятия уровня жидкости.



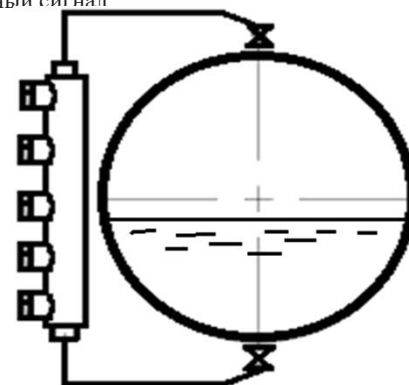
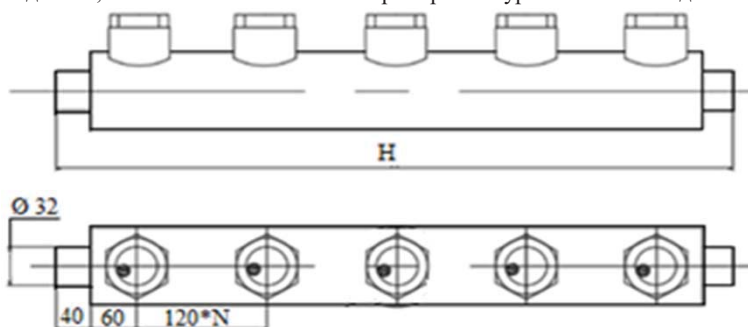
Допустимое рабочее давление **45бар** от **-40⁰С** до **+160⁰С**

Модель	Размеры (мм)				Давление (бар)	Масса (кг)	Цена (USD)
	A	L	ØD	Ød			
JYG-542	542	862	27	19	45	~4,2	271
JYG-770	770	1090			45	~5	385
JYG-1150	1150	1470			45	~8,5	634
JYG-1416	1416	1736			45	~10	778

11.13.6.2. Трубка-уровнемер со смотровыми стеклами



Трубка-уровнемер изготовлена из цельной бесшовной стальной трубы, оснащена смотровыми стеклами Ø22мм, внутри которых находится красный плавающий шарик. Расстояние между каждым смотровым стеклом составляет 120 мм. В зависимости от необходимости смотровое стекло может быть заменено на электронный датчик уровня жидкости, чтобы автоматически контролировать уровень и/или подавать аварийный сигнал



Допустимое рабочее давление **31бар** от **-40⁰С** до **+90⁰С**

Модель	Размеры (мм)					Давление (бар)	Масса (кг)	Цена (USD)
	H	N	ØD	SW ключ	размер резьбы			
FYW-04 (F50)	560	3	32	36	11/8 - 18UNF	31	~6	295
FYW-06 (F50)	800	5				31	~8,5	406
FYW-08 (F50)	1040	7				31	~11,1	428

N=n-1 где n-количество стекол

Внимание: Момент затяжки стекол **100+30Nm**

при замене стекла необходимо использовать новую прокладку.